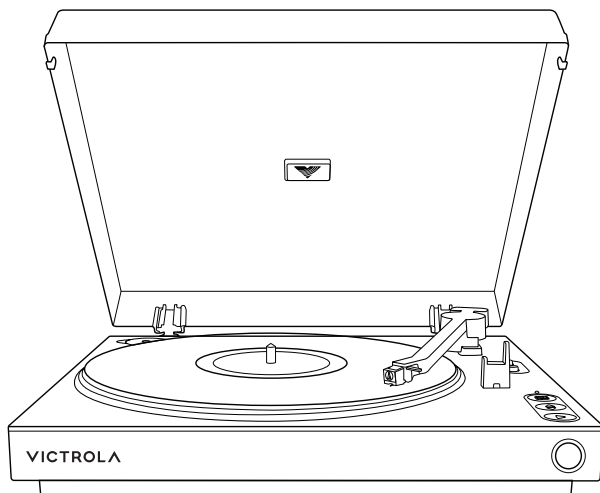


VICTROLA



AUTOMATIC

model VPT-800

návod k použití

V BALENÍ NAJDETE

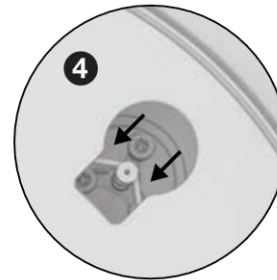
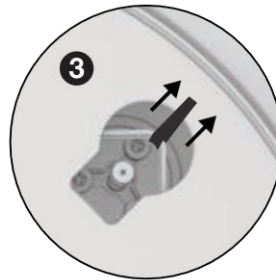
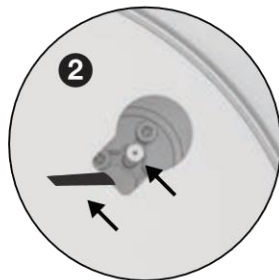
SOUČÁSTI BALENÍ

1. gramofon
2. prachový kryt
3. talíř s řemínkem
4. podložka
5. 45otáčkový adaptér
6. síťový adaptér / kabel RCA



MONTÁŽ TALÍŘE

1. Položte talíř na gramofon.
 2. Otáčejte talířem, dokud se otvor s bílým páskem neocitnou přímo nad zlatým motorem.
 3. Vytáhněte oba konce pásku ven, dokud se řemínek nedostane přes motor.
 4. Pomalu uvolněte řemínek, aby se otočil kolem motoru a pak pásek odstraňte.
- Poznámka: Řemínek musí být natažený naplocho kolem motoru a nesmí být překroucený.
5. Na talíř umístěte podložku.



PŘÍPRAVA GRAMOFONU

PŘED POUŽITÍM PROVEĎTE NÁSLEDUJÍCÍ

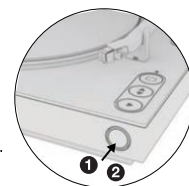
1. Připojte síťový adaptér.
2. 45otáčkový adaptér položte na vyhrazené místo na šasi.
3. Odstraňte pěnovou ochranu ze zadní části raménka s přenoskou.
4. Odstraňte z raménka vázací pásek.
5. Odstraňte pásku a sejměte kryt přenosky.
Poznámka: Kryt přenosky sejměte jemným vytažením směrem dopředu.



PŘIPOJENÍ K REPRODUKTORŮM

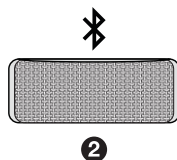
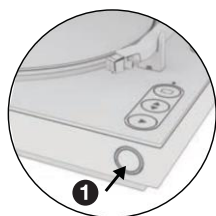
VÍCEÚČELOVÉ TLAČÍTKO

1. Stiskem a držením přístroj zapnete/vypnete.
2. Krátkým stiskem přepínáte režimy výstupu:
VÝSTUP RCA – kontrolka: Bliká bíle, poté svítí bíle.
VINYLSTREAM™ (VÝSTUP BLUETOOTH) – kontrolka: Bliká modře.
Poznámka: Poté, co přístroj znovu zapnete, přepne se gramofon automaticky do naposledy použitého režimu výstupu.



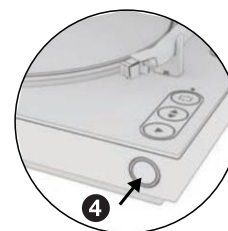
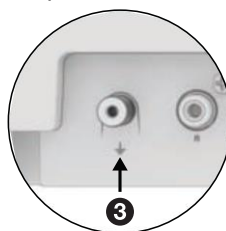
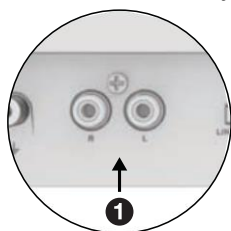
PÁROVÁNÍ PŘES BLUETOOTH S REPRODUKTOREM NEBO SLUCHÁTKY

1. Přepněte na režim VINYLSTREAM (výstup Bluetooth) a gramofon automaticky vstoupí do režimu párování. Kontrolka: Bliká modře.
2. Přepněte své zařízení do režimu párování Bluetooth.
3. Gramofon se automaticky spáruje s vaším Bluetooth zařízením.
4. Po dokončení párování zůstane kontrolka jednu sekundu rozsvícena modře, pak přepne barvu na bílou.
Poznámka: Hlasitost se ovládá na zařízení s Bluetooth.



SPOJENÍ PŘES RCA VÝSTUP

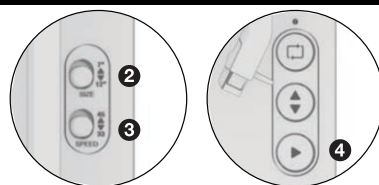
1. Připojte gramofon k vnějším reproduktorům nebo k zesilovači pomocí dodávaného kabelu RCA.
ČERVENÁ ZÁSTRČKA – Zasuňte ji do červené (pravé) zdířky.
BÍLÁ ZÁSTRČKA – Zasuňte ji do bílé (levé) zdířky.
2. Nastavte přepínač předzesilovače na správný výstup:
LINE – Pokud připojujete přístroj se signálem na linkové úrovni.
PHONO – Pokud připojujete přístroj se signálem na mikrofónové úrovni.
3. U mikrofónové úrovně se doporučuje použít zemnicí vodič (není součástí balení) a jím propojit zemnicí kolík mezi gramofonem a vnějším zařízením.
4. Vstupte do kabelového režimu výstupu (RCA). Kontrolka: Bliká bíle, poté svítí bíle.



PŘEHRÁVÁNÍ DESKY

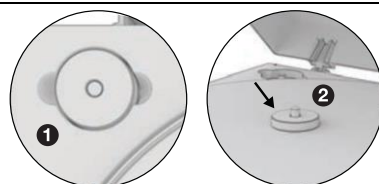
AUTOMATICKÁ ČINNOST

1. Na talíř položte desku s nahrávkou.
2. Zvolte velikost desky (výchozí je 12 ").
3. Vyberte rychlost záznamu (výchozí je 33 otáček za minutu).
4. Po stisku tlačítka PŘEHRÁVÁNÍ začne automaticky přehrávání záznamu. Gramofon začne hrát automaticky. Na konci záznamu se raménko automaticky vrátí do výchozí polohy. Chcete-li přehrávání zastavit ručně, stiskněte znovu tlačítko PŘEHRÁVÁNÍ.



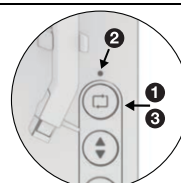
PŘEHRÁVÁNÍ 7" DESKY

1. Připravte si 45otáčkový adaptér.
2. Umístěte adaptér na středový kolík.
3. Zvolte správnou velikost desky a rychlost záznamu.
4. Položte desku přes adaptér a začněte ji přehrávat.



REŽIM OPAKOVÁNÍ

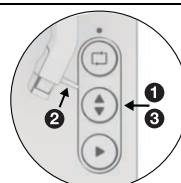
1. V režimu opakování se automaticky opakuje přehrávání desky až do ručního vypnutí.
2. Režim zapnete tlačítkem OPAKOVÁNÍ.
3. Po zapnutí se rozsvítí kontrolka opakování.
4. Dalším stiskem tlačítka OPAKOVÁNÍ tento režim vypnete.



RUČNÍ OBSLUHA

Použijte ji, když chcete ručně upravit místo přehrávání.

1. Stiskem tlačítka NAHORU/DOLU zvednete raménko.
2. Prsty zvedněte a nastavte přenosku nad záznam na desce.
3. Stiskem tlačítka NAHORU/DOLU raménko položte na desku.



SEJMUTÍ KRYTU

1. Po odklopení krytu jej uchopte pevně z obou stran v místě závěsů.
2. Zatáhněte za kryt přímo vzhůru a směrem od gramofonu. Závěsy krytu se uvolní.



VÝMĚNA PŘENOSKY

SEJMUTÍ PŘENOSKY Z RAMÉNKA:

1. Prsty položte na okraj přenosky a posuňte ji dolů ve směru „A“.
VAROVÁNÍ: Použijete-li příliš velkou sílu na hrot jehly, může dojít k jejímu poškození nebo prasknutí pouzdra.
2. Vytáhněte přenosku ven ve směru „B“.

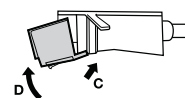
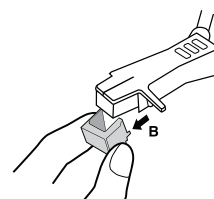
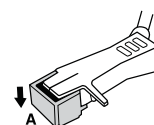
MONTÁŽ PŘENOSKY: (náhradní přenoska # ATN3600L)

1. Podržte hrot jehly a zasuňte opačnou hranu zatlačením ve směru „C“.
2. Zatlačte přenosku nahoru ve směru „D“ dokud hrot nezapadne na místo.

Upozornění:

- Neohýbejte jehlu a netlačte na ni silou.
- Nedotýkejte se jehly, abyste předešli zranění ruky.
- Než začnete přenosku měnit, přístroj vypněte.
- Uchovávejte mimo dosah dětí.

Poznámka: Při běžném používání by měla přenoska vydržet přehrávání kolem 300 hodin. Doporučujeme přenosku měnit, jakmile si povšimnete změny v kvalitě přehrávání zvuku. Záznamy pořízené rychlostí 78 otáček urychlují opotřebení přenosky a je jí pak potřeba vyměnit dříve.



ŘEŠENÍ PROBLÉMŮ

NEDAŘÍ SE PÁROVÁNÍ PŘES BLUETOOTH

- Své zařízení s Bluetooth umístěte před zahájením párování blíže ke gramofonu.
- Ověřte si, zda vaše Bluetooth nemá vyčerpanou kapacitu počtu zařízení, se kterými se může spárovat.

TALÍŘ GRAMOFONU SE NEOTÁČÍ NEBO SE NEOTÁČÍ PLYNULE:

- Ověřte si, zda máte správně navinutý řemínek kolem motoru.
- Ověřte si, zda není řemínek překroucený.

NENÍ SLYŠET ZVUK:

- Při použití Bluetooth si ověřte, zda máte nastavenou dostatečnou hlasitost na svém Bluetooth zařízení.
- Používáte-li výstup RCA, ověřte si, zda používáte správné nastavení výstupu předzesilovače.

OBNOVENÍ TOVÁRNÍHO NASTAVENÍ

Stiskněte rychle třikrát po sobě víceúčelové tlačítko a gramofon si obnoví tovární nastavení. Tím se odstraní a zapomenou všechna předchozí přes Bluetooth připojená zařízení. Kontrolka zabliká modře a gramofon se vypne.

TECHNICKÉ ÚDAJE

OBECNÉ

rozměry: 102 x 380 x 350 mm (v x š x h)

hmotnost: 2,7 kg

VÝKON

vstup: 100–240 V / ~ 50/60 Hz

výstup: 12 V / 0,5 A

spotřeba: 6,0 W

GRAMOFON

rychlosti: 33 1/3 a 45 otáček/minutu

náhradní přenoska: ATN3600L

BLUETOOTH

verze: 5.0

podporované profily: A2DP, AVRCP

účinný dosah: 10 m

V BALENÍ

přístroj Automatic, kryt, talíř, podložka, adaptér pro 45 ot./min., síťový adaptér, kabel RCA, návod k použití

Poznámka: Průběžně zlepšujeme konstrukci a technické parametry tohoto výrobku, a to bez předchozího oznámení.

Bluetooth je registrovaná ochranná známka firmy Bluetooth SIG Inc.

Ostatní obchodní značky jsou majetkem příslušných vlastníků.

Vyrobeno v Číně.

Tento výrobek je vyroben a prodáván na zodpovědnost firmy Innovative Technology Electronics LLC. Victrola je registrovaná ochranná známka firmy Innovative Technology Electronics LLC. – další informace na victrola-brand.com. Všechny výrobky, služby, firmy, ochranné známky, obchodní názvy nebo názvy výrobků a loga zde odkazovaná jsou majetkem příslušných vlastníků.

Innovative Technology Electronics, LLC

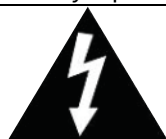
3350 Walnut Street

Denver, CO 80205

BEZPEČNOSTNÍ VAROVÁNÍ

Než budete přístroj používat, přečtěte si tyto bezpečnostní pokyny a řiďte se níže uvedenými varováními:

Abyste předešli úrazu elektrickým proudem, nepoužívejte polarizovanou zástrčku s prodlužovacím kabelem nebo jinou zásuvkou, pokud kolíky nelze zcela zasunout a zůstaly by nekryté. Nevystavujte přístroj dešti a vlhkosti, abyste předešli požáru nebo úrazu elektrickým proudem.



Symbol blesku v rovnostranném trojúhelníku je upozorňuje uživatele na přítomnost neizolovaného „vysokého napětí“ uvnitř výrobku. Po sejmutí krytu by hrozilo riziko úrazu elektrickým proudem.

CAUTION

RISK OF ELECTRIC SHOCK DO NOT OPEN

UPOZORNĚNÍ: ABYSTE PŘEDEŠLI ÚRAZU ELEKTRICKÝM PROUDEM, NEODSTRAŇUJTE KRYT PŘÍSTROJE. UVNITŘ NEJSOU ŽÁDNÉ SOUČÁSTKY, KTERÉ BY SI MOHL OPRAVIT SÁM UŽIVATEL. OPRAVY SMÍ PROVÁDĚT POUZE PROFESIONÁL.



Symbol vykřičníku uvnitř rovnostranného trojúhelníku upozorňuje na důležité pokyny k provozu a údržbě (opravám) v tištěných materiálech, které jsou dodávány společně s přístrojem.

- Při použití tohoto přístroje vždy dodržujte základní bezpečnostní opatření, zejména jsou-li poblíž děti.
- Děti musí mít být pod dohledem, aby si s tímto přístrojem nehrály.
- Napájecí kabel nesmí být poškozen, nepokládejte na něj žádné těžké předměty, nenatahujte jej a nadměrně jej neohýbejte. Nepřipojujte jej k prodlužovacím kabelům. Při poškození napájecího kabelu může dojít k požáru nebo úrazu elektrickým proudem.
- Je-li poškozen napájecí kabel, musí být vyměněn výrobcem, autorizovanou opravnou či osobou s potřebnou kvalifikací, aby se předešlo úrazu či škodám na majetku.
- Přístroj musí být zapojen do zásuvky se střídavým proudem 100–240 V, 50/60 Hz. Použití vyššího napětí může způsobit poškození přístroje či dokonce jeho požár.
- Pokud zástrčka neodpovídá vaší zásuvce, nesnažte se ji zasunout násilím.
- Přístroj před odpojením od napájení nejprve vypněte.
- Neodpojujte a nepřipojujte napájecí kabel mokřými rukama. Mohlo by dojít k úrazu elektrickým proudem.
- Zajistěte, aby zástrčka napájecího kabelu byla vždy snadno přístupná.
- Tento výrobek neobsahuje žádné součástky, které by si mohl opravit sám uživatel. V případě závady se spojte s výrobcem nebo autorizovanou opravnou. Odkryjete-li vnitřní součásti přístroje, můžete ohrozit svůj život. Záruka výrobce se nevztahuje na závady způsobené zásahem neautorizované třetí strany.
- Tento přístroj používejte jen v podmínkách mírného klimatu (není určen k použití do tropického/subtropického pásma).
- Přístroj položte na rovný, pevný povrch, který není vystaven vibracím.
- Zajistěte, aby přístroj a jeho části nepřesahovaly okraje nábytku, na kterém je postaven.
- Snižte riziko požáru, úrazu elektrickým proudem a poškození výrobku tak, že jej nebudete vystavovat přímému slunečnímu záření, prachu, dešti a vlhkosti. Přístroj nikdy nevystavujte kapající nebo stříkající kapalině a předměty naplněné kapalinami nestavějte na přístroj ani do jeho blízkosti.
- Neumísťujte na přístroj předměty naplněné tekutinami, zejména vázy.
- Zařízení neumísťujte poblíž zdrojů tepla, jako jsou radiátory, konvektory, pečí trouby a další přístroje vytvářející teplo (včetně zesilovačů).
- Neumísťujte přístroj tam, kde je vysoká vlhkost a špatné větrání prostor.
- Nepřipevňujte přístroj na stěnu či strop.
- Neumísťujte přístroj poblíž televizních přijímačů, reproduktorů a dalších předmětů, které vytvářejí silné magnetické pole.
- Používaný přístroj nenechávejte bez dozoru.
- Ponechte alespoň 30 cm volného prostoru za přístrojem a nad ním a nejméně 5 cm prostoru po obou stranách. Vždy nechte větrací otvory volné, nezakryté novinami, ubrusy, záclonami apod.
- NIKDY nenechte nikoho, zejména děti, vkládat cokoli do otvorů a zásuvek přístroje. V takovém případě hrozí riziko vážného úrazu elektrickým proudem.
- Bouřky jsou nebezpečné pro všechna elektronická zařízení. Je-li bleskem zasažena elektrická síť nebo kabely vedené vzduchem, může dojít k poškození přístroje, a to i když je vypnutý. Všechny kabely a konektory by měly být od přístroje před bouřkou odpojeny.
- Nadměrný hluk ze sluchátek může způsobit ztrátu sluchu.
- Nezakrývejte větrací otvory, nejsou určeny k odkládání předmětů.

ÚDRŽBA:

- Než začnete přístroj čistit, odpojte od něj napájecího kabel.
- K čištění vnějšího pláště přístroje použijte měkký, čistý hadr. K čištění nikdy nepoužívejte chemikálie a čisticí prostředky.

SÍŤOVÝ ADAPTÉR:

- Chcete-li přístroj odpojit od elektriny, vysuňte zástrčku ze zásuvky.



- Používejte pouze dodávaný adaptér. V opačném případě můžete ohrozit svoji bezpečnost nebo poškodit přístroj. Hlavní zástrčka síťového adaptéru se používá k odpojení zařízení. Elektrická zásuvka by měla být poblíž přístroje a měla by být snadno dostupná.
 - ~ napájení střídavým proudem
 - ≡ napájení stejnosměrným proudem
 - přístroj třídy II
 - 🏠 výhradně pro vnitřní použití
 - Ⓜ energetická účinnost s úrovní VI
 - ⚡ polarita konektoru napájení stejnosměrným proudem
- Piktogramy jsou umístěné na přístroji (nebo jeho obalu) a upozorňují uživatele.
- Uživatel musí vyřazený přístroj a akumulátory zlikvidovat prostřednictvím k tomu určených zařízení.

URČENÍ VÝROBKU

Toto zvukové zařízení je určeno pouze k přehrávání elektrických zvukových signálů. Jakékoliv jiné použití je považováno za nesprávné. Je určeno pouze pro použití ve vnitřních prostorách. Zařízení není určeno pro komerční využívání, ale výhradně pro soukromé použití v domácnosti. Jakékoliv jiné použití nebo úprava zařízení jsou nepatřičné a přísně zakázané. Při nesprávném použití nenese výrobce žádnou zodpovědnost za případné způsobené škody.

Toto zařízení mohou obsluhovat děti od 8 let věku a osoby s fyzickými, smyslovými nebo mentálními omezeními či nedostatkem zkušeností a znalostí, pokud jsou takové osoby poučeny, jak přístroj bezpečně používat, a chápou možná rizika. Děti si s přístrojem nesmějí hrát. Čištění a údržba přístroje nesmí být svěřena dětem, pokud nejsou starší 8 let nebo pod dozorem dospělého. Chraňte před dětmi také obalový materiál. Hrozí nebezpečí udušení. Děti mladší 8 let by neměly s přístrojem a propojovacími kabely manipulovat.

PROHLÁŠENÍ O SHODĚ A LIKVIDACI ODPADŮ

PROHLÁŠENÍ O SHODĚ

Tento přístroj splňuje nezbytné požadavky a další níže uvedená nařízení:



1. Směrnici RED: 2014/53/EU
2. Směrnici o slaboproudých zařízeních: 2014/35/EU
3. Směrnici ROHS: 2011/65/EU

Úplné znění prohlášení o shodě lze stáhnout z webových stránek www.victrola.com/eudoc

Novelizovaná směrnice o likvidaci odpadů (směrnice 2012/19/EU schválená Evropským parlamentem a Radou 4. července 2012 o nakládání s elektrickým a elektronickým odpadem WEEE).



1. Veškerá elektrická a elektronická zařízení je nezbytné likvidovat odděleně od domovního odpadu pomocí sběru v provozovnách určených vládami a místní samosprávou.
2. Správnou likvidací starého výrobku pomůžete omezit možné negativní důsledky na přírodní prostředí a lidské zdraví.
3. Podrobnější informace o likvidaci vysloužilých zařízení získáte na místním úřadu místní samosprávy nebo u firmy zabývající se nakládáním s odpady.

Záruka

Firma Neox ručí za to, že tento výrobek bude bez závod na průmyslovém zpracování a materiálu po dobu dvou let od data původního prodeje. Při ověření platnosti záruky musíte předložit platný doklad o nákupu. Zařízení, které bude v záruční lhůtě uznáno jako vadné, bude opraveno bez úhrady za náhradní díly nebo práci, či vyměněno, a to dle výhradního uvážení firmy Neox. Uživatel je zodpovědný za veškeré náklady na přepravu do opravy firmy Neox. Uživatel hradí veškeré náklady spojené s odesláním zboží do a ze země původu.

Záruka se nevztahuje na vedlejší, náhodné nebo důsledkové škody vzniklé užitím nebo neschopností užít tento výrobek. Všechny náklady spojené s osazením nebo demontáží tohoto výrobku obchodníkem či jinou osobou nebo další náklady spojené s užitím výrobku nese koncový uživatel. Tato záruka se vztahuje výhradně na původního kupujícího výrobku a není přenositelná na žádnou třetí stranu. Nepovolené úpravy provedené na výrobku uživatelem nebo třetí stranou či důkazy o nesprávném použití či zneužití zařízení znamenají ztrátu záruky.

Potřebujete-li pomoci vyřešit problémy s používáním výrobku, využít další služby apod., spojte se s námi prostřednictvím webové stránky <https://www.neoxgroup.cz/kontakty/>



NEOX GROUP s.r.o. www.neoxgroup.cz