

Trackmix Series W760

Trackmix Series W760 s rozlišením 4K 8MP Ultra HD snímá ve velkém detailu. I při velkém přiblížení má skvělé rozlišení. Dokáže rozlišit osoby, vozidla a domácí zvířata* od jiných objektů a zajišťuje přesnější upozornění. Navíc můžete mluvit prostřednictvím vestavěného mikrofonu a reproduktoru kamery.

1. Specifikace



1	Infračervená LED
2	Objektiv
3	Mikrofon
4	Senzor denního světla
5	Reflektor



1	Slot pro kartu Micro SD
2	Tlačítko Reset

2. Montáž a instalace

Nastavení kamery

Co je v balení

Poznámka: Obsah balení se může lišit dle různých verzí a platform. Níže uvedené informace berte pouze pro referenci. Skutečný obsah balení odpovídá nejnovějším informacím na prodejní stránce produktu.

Trackmix Series W760



Trackmix Series W760*1



kabel 1 m*1



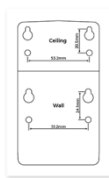
Stručná úvodní příručka*1



Nálepka pro sledování*1



Balení šroubů*1



Montážní šablona *1



4,5m prodlužovací kabel *1



Napájecí adaptér 12V/2A
*1




Vodotěsné víko *1

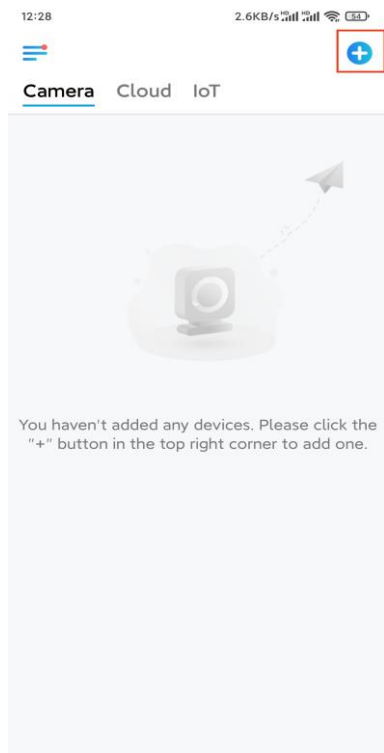
Nastavení kamery v aplikaci

Existují dva způsoby, jak provést počáteční nastavení kamery:

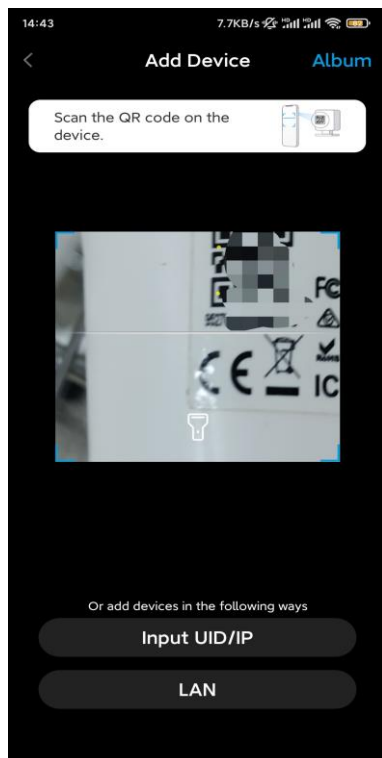
1. Pomocí Wi-Fi připojení ; 2. Se síťovým kabelem.

1. Pomocí Wi-Fi připojení

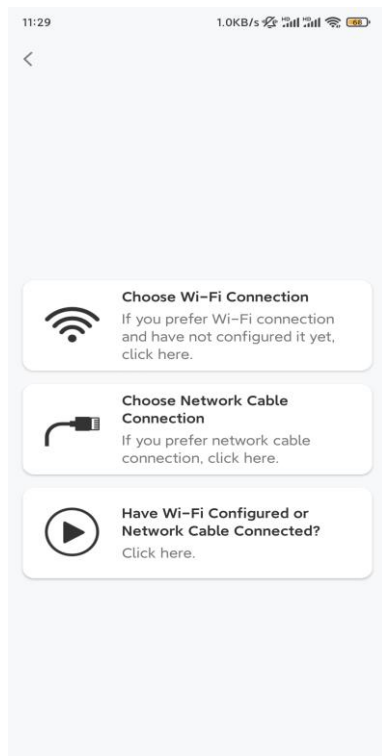
Krok 1. Klepnutím na  ikonu v pravém horním rohu přidejte kameru.



Krok 2. Naskenujte QR kód na kameře.



Krok 3. Klepněte na možnost **Vybrat připojení Wi-Fi** a nakonfigurujte nastavení Wi-Fi.



Krok 4. Poté, co uslyšíte hlasové výzvy z kamery, zaškrtněte „Slyšel jsem hlasový vzkaz z kamery“ a klepněte na **Další**.

12:01 3.2KB/s



Please power on the camera and wait for the voice prompts.

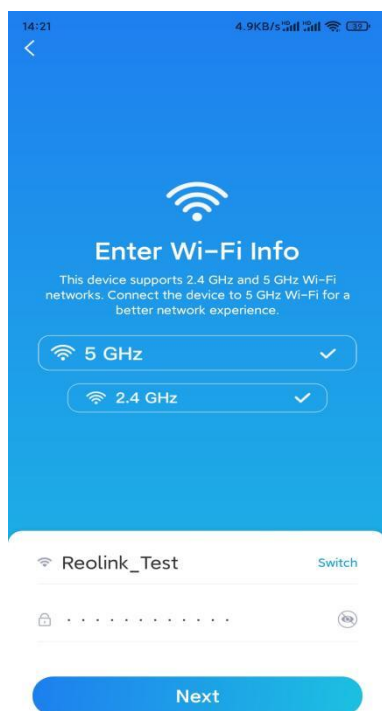
i If you have plugged in a network cable to the camera, please unplug the cable and reboot the camera. Do not plug in the network cable before Wi-Fi configuration succeeded.

I have heard the voice played by the camera.

Next

[I didn't hear the voice prompt](#)

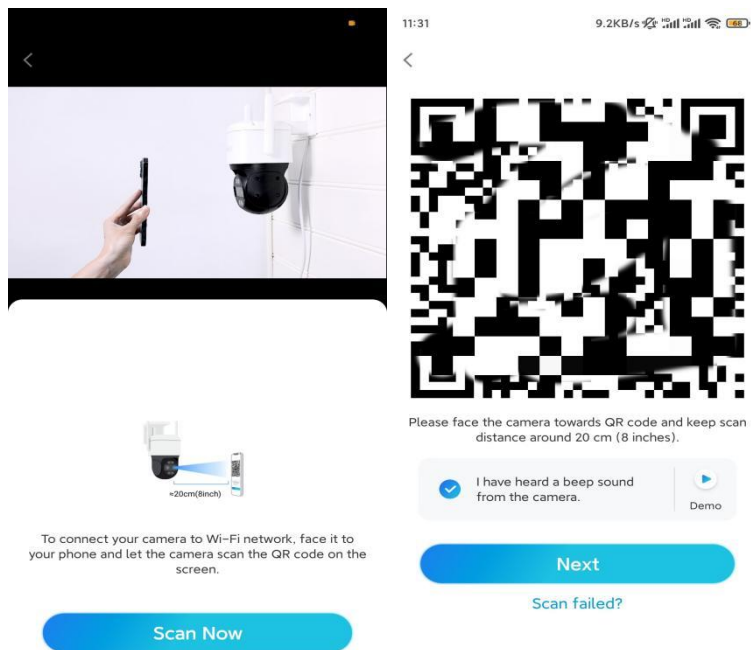
Krok 5. Vyberte Wi-Fi síť, zadejte heslo Wi-Fi a klepněte na Další.



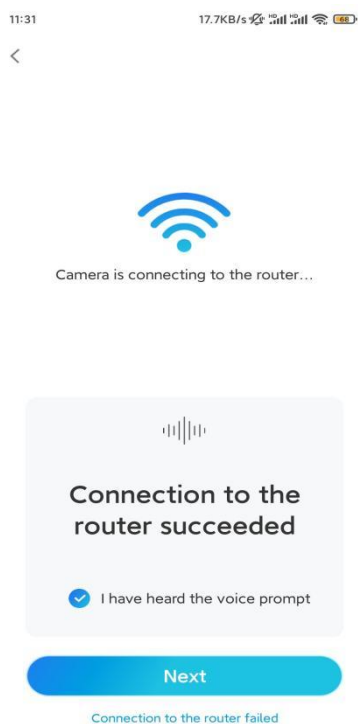
Krok 6. Naskenujte QR kód v aplikaci pomocí objektivu kamery.

Klepněte na **Skenovat nyní**. QR kód se vygeneruje a zobrazí v telefonu. Držte telefon před kamerou ve vzdálenosti přibližně 20 cm a telefon natočte směrem k objektivu kamery, aby kamera mohla naskenovat QR kód.

Až uslyšíte pípnutí, zaškrtněte možnost „Slyšel jsem pípnutí z kamery“ a klepněte na Další.

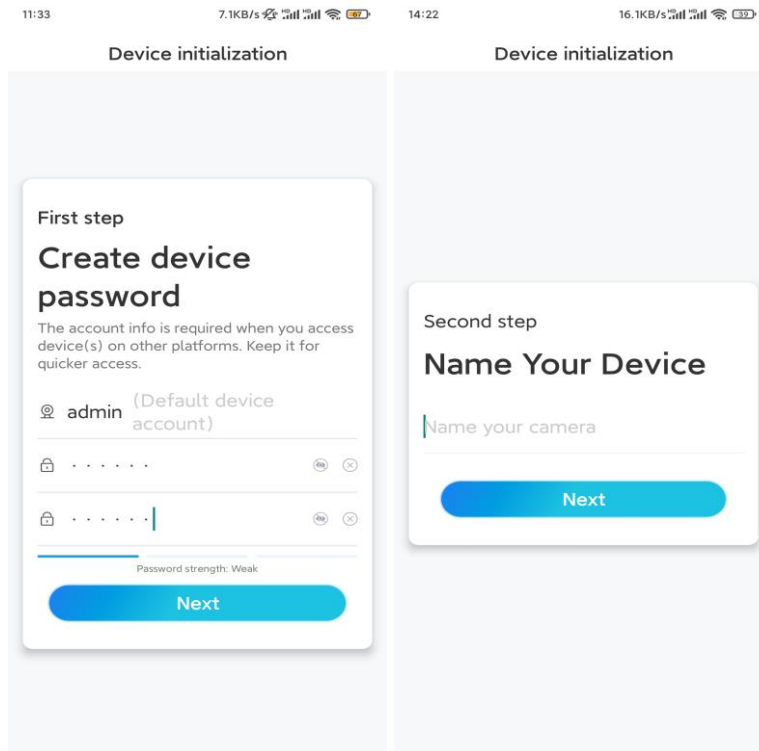


Krok 7. Jestliže z kamery uslyšíte hlasovou výzvu „Připojení k routeru proběhlo úspěšně“, zaškrtněte možnost „Slyšel jsem hlasovou výzvu“ a klepněte na **Další**.

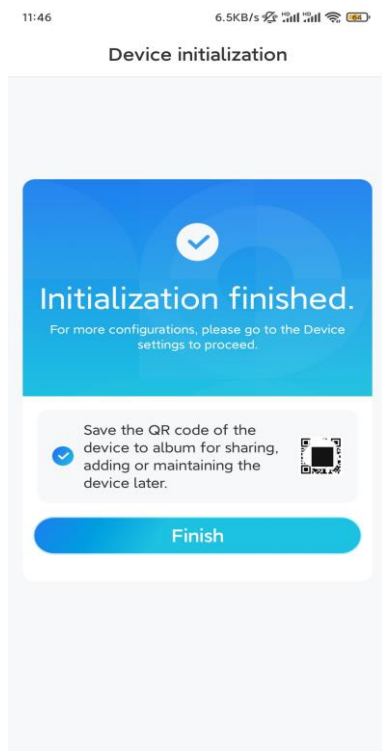


Poznámka: Pokud uslyšíte hlasovou výzvu „Připojení k routeru se nezdařilo“, ověřte prosím, zda jste v předchozím kroku správně zadali informace o Wi-Fi.

Krok 8. Vytvořte přihlašovací heslo a pojmenujte kameru.



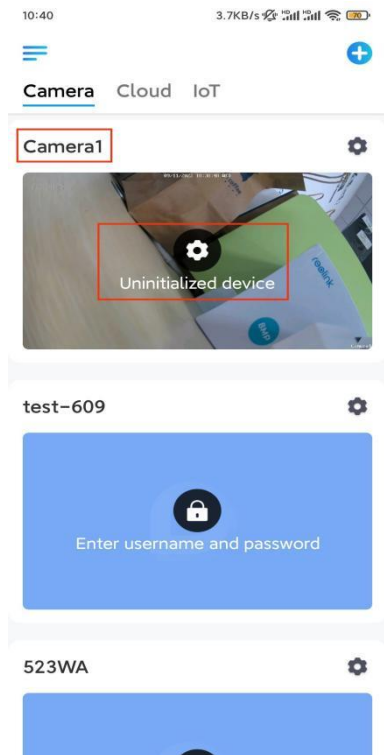
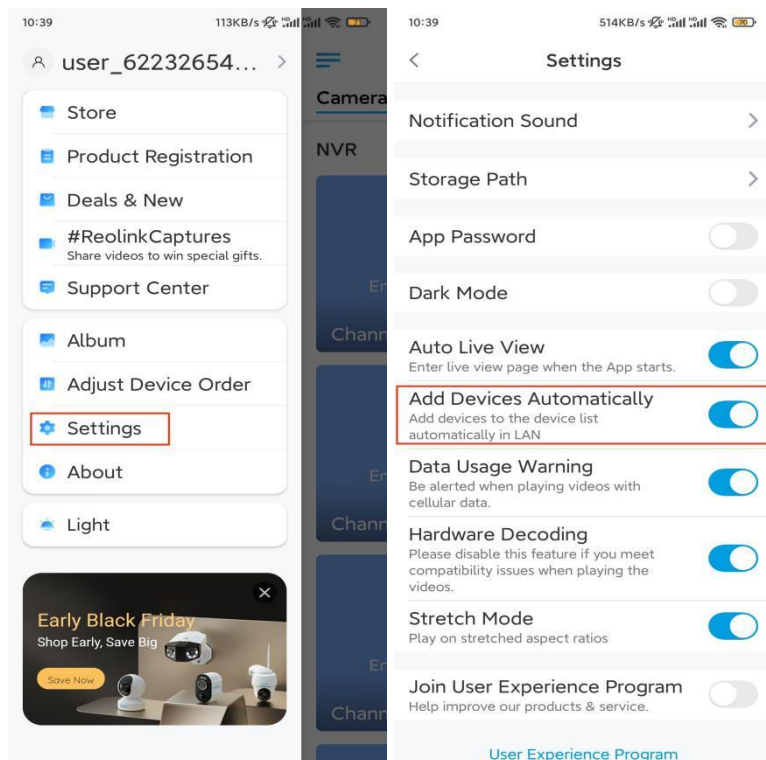
Krok 9. Inicializace byla dokončena. Klepněte na **Dokončit** a můžete začít monitorování živě.




2. Pomocí připojení síťovým kabelem

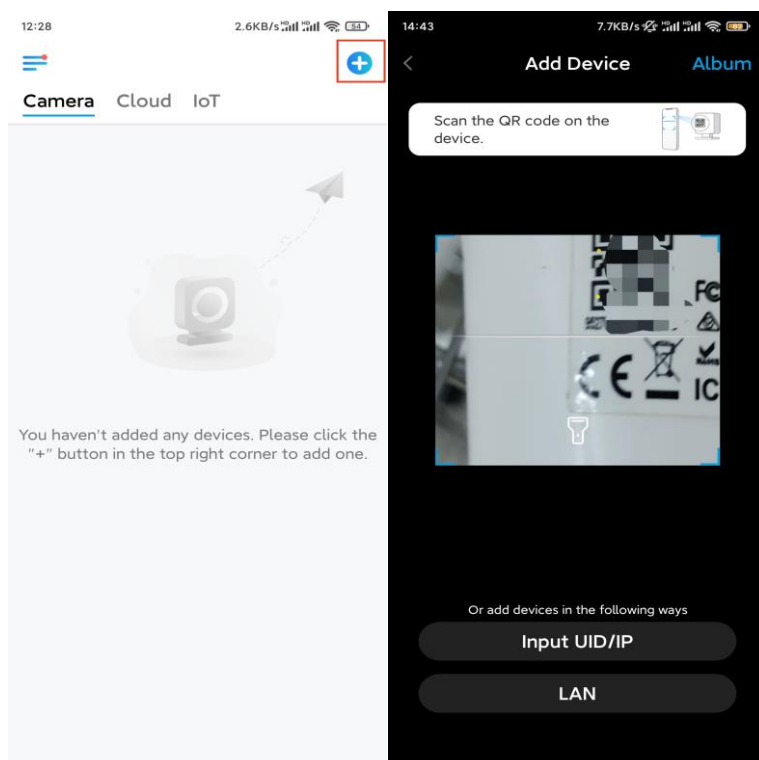
Chcete-li provést počáteční nastavení, zapněte kameru pomocí elektrického síťového adaptéru, připojte kameru k portu LAN routeru pomocí kabelu Ethernet a postupujte podle následujícího návodu.

Krok 1. Pokud jsou váš telefon, kamera a router připojen ve stejné síti a v **nastavení** aplikace jste povolili možnost **Přidat zařízení automaticky**, můžete klepnout a vybrat toto zařízení na stránce **Zařízení** a přejít ke **kroku 3**.



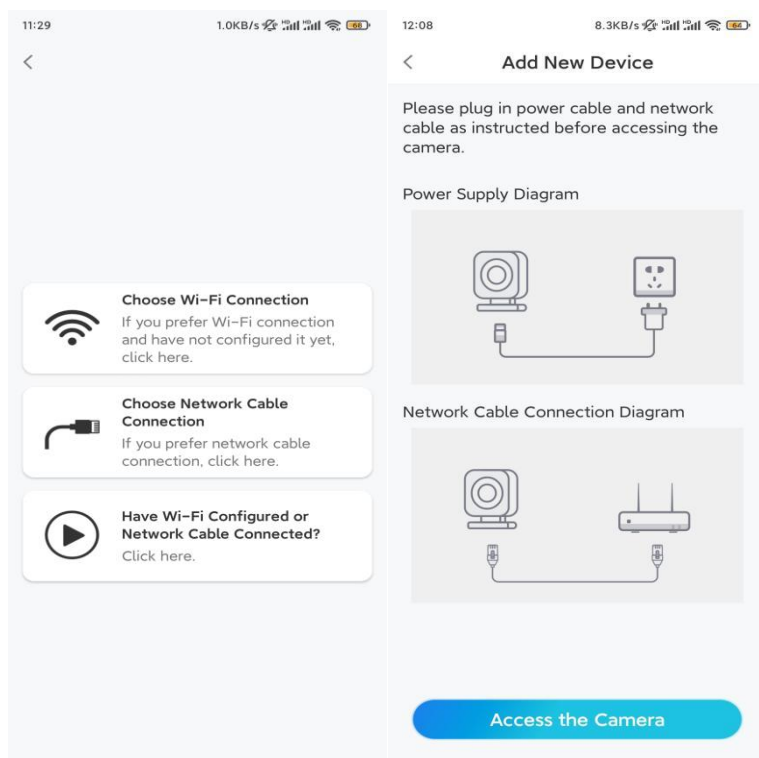
V opačném případě můžete kameru přidat klepnutím na  ikonu v pravém horním rohu a

naskenováním QR kódu na kameře.

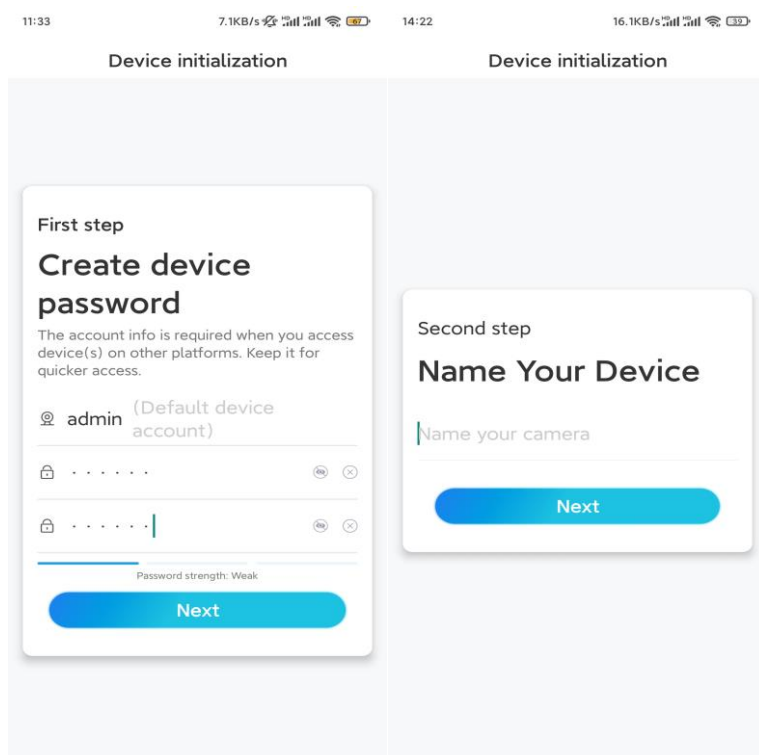


Krok 2. Vyberte možnost **Vybrat připojení síťovým kabelem.**

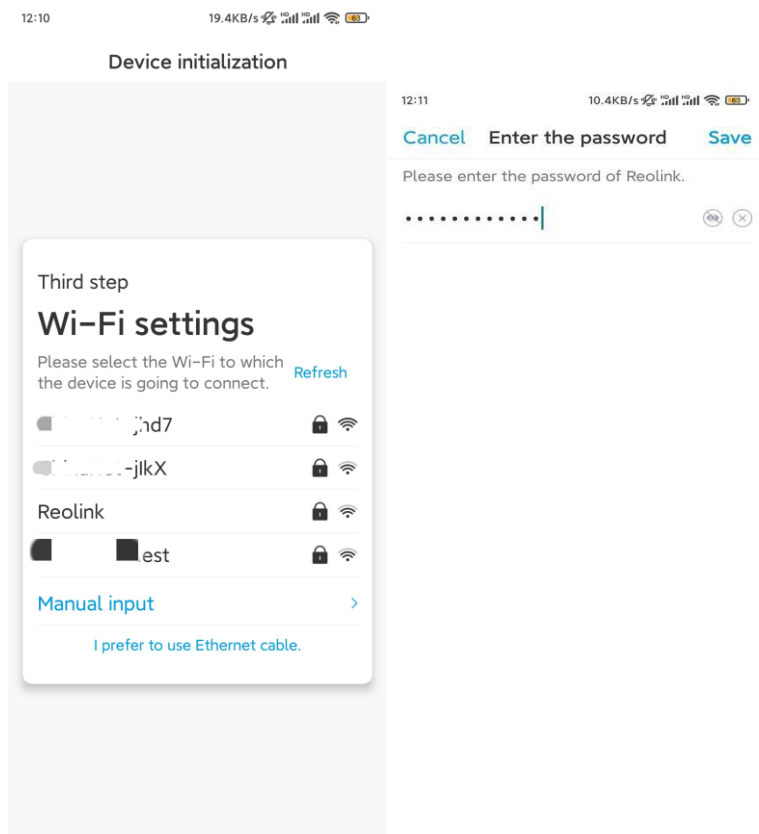
Ujistěte se, že je kamera připojena, jak je znázorněno na obrázku, a poté klepněte na **možnost Přístup ke kameře.**



Krok 3. Vytvořte heslo pro zařízení a pojmenujte zařízení.



Krok 4. Vyberte Wi-Fi síť, ke které se chcete připojit, zadejte heslo Wi-Fi sítě a klepnutím na **Uložit** konfiguraci uložte.

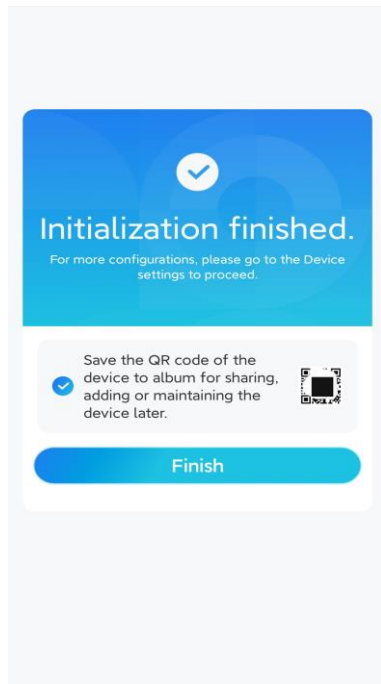


Krok 5. Inicializace byla dokončena. Klepněte na **Dokončit** a můžete začít monitorovat živě.

11:46

6.5KB/s

Device initialization



Instalace Kamery

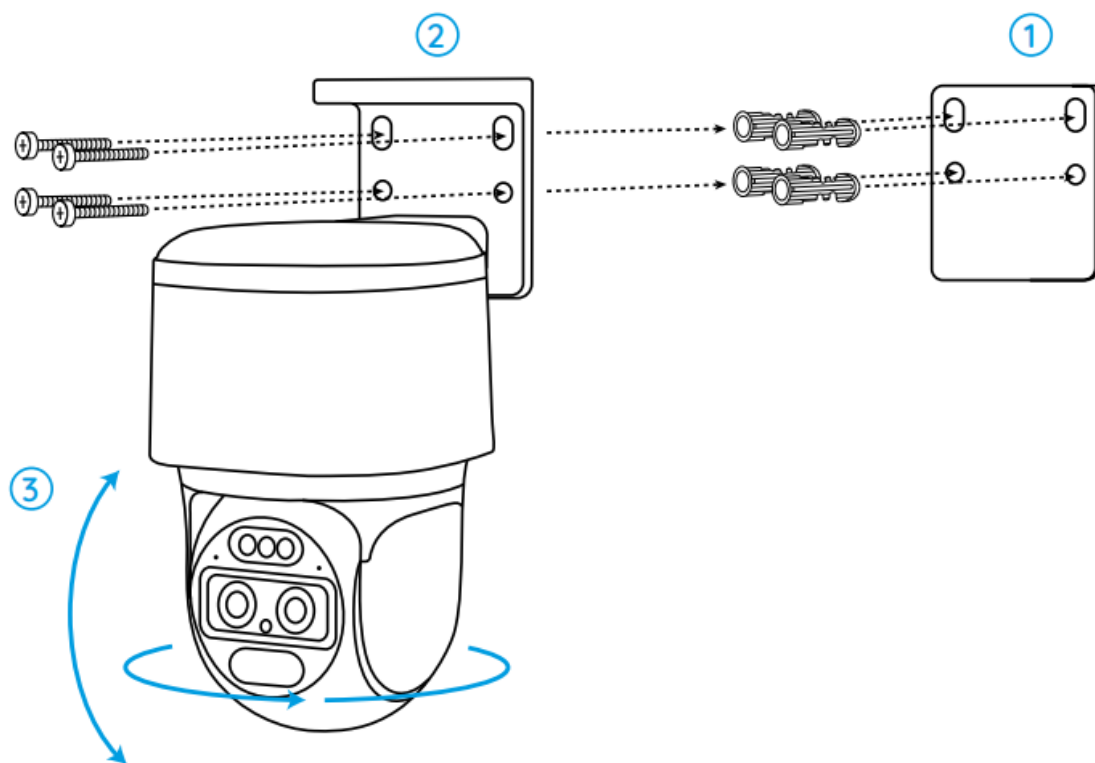
Po nastavení systému Trackmix vás čeká instalace kamery. Proto jsme tu my, abychom vám pomohli s návody, jak kameru Trackmix namontovat na zeď nebo na strop. Záleží jen na vás.

Přípevněte kameru na zeď

Krok 1. Nalepte šablonu pro vyřezání montážního otvoru na zeď a dle šablony vyvrtejte otvory.

Krok 2. Přišroubujte montážní základnu ke stěně pomocí šroubů, které jsou součástí balení.

Krok 3. Kameru můžete ovládat tak, aby se otáčela a nakláněla prostřednictvím aplikace Reolink nebo Klienta a můžete upravovat natočení kamery.



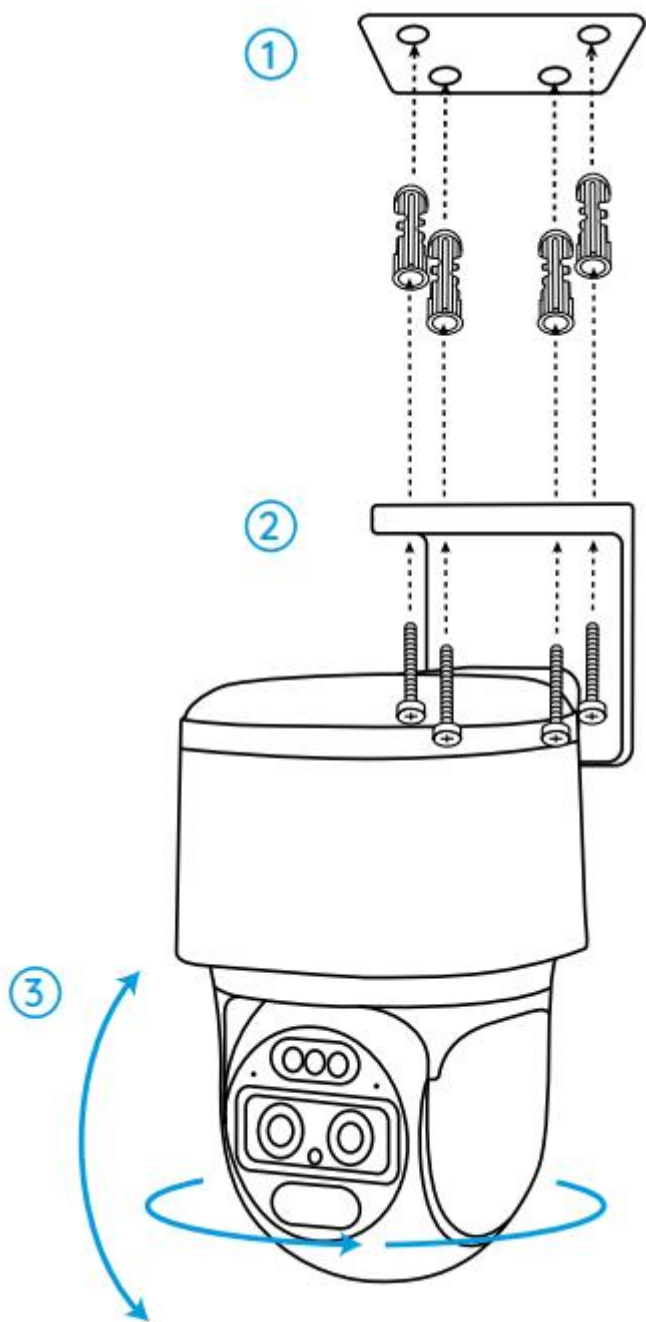
Poznámka: Pokud montujete kameru na poměrně tvrdý povrch, jako je sádrokarton, použijte kotvy sádrokartonových desek, které jsou součástí balení.

Namontujte kameru na strop

Krok 1. Nalepte šablonu pro vyřezání montážního otvoru na zeď a dle šablony vyvrtejte otvory.

Krok 2. Přišroubujte montážní základnu ke stěně pomocí šroubů, které jsou součástí balení.

Krok 3. Kameru můžete ovládat tak, aby se otáčela a nakláněla prostřednictvím aplikace Reolink nebo Klienta a můžete upravovat natočení kamery.



Poznámka: V případě potřeby použijte sádkartonové kotvy, které jsou součástí balení.