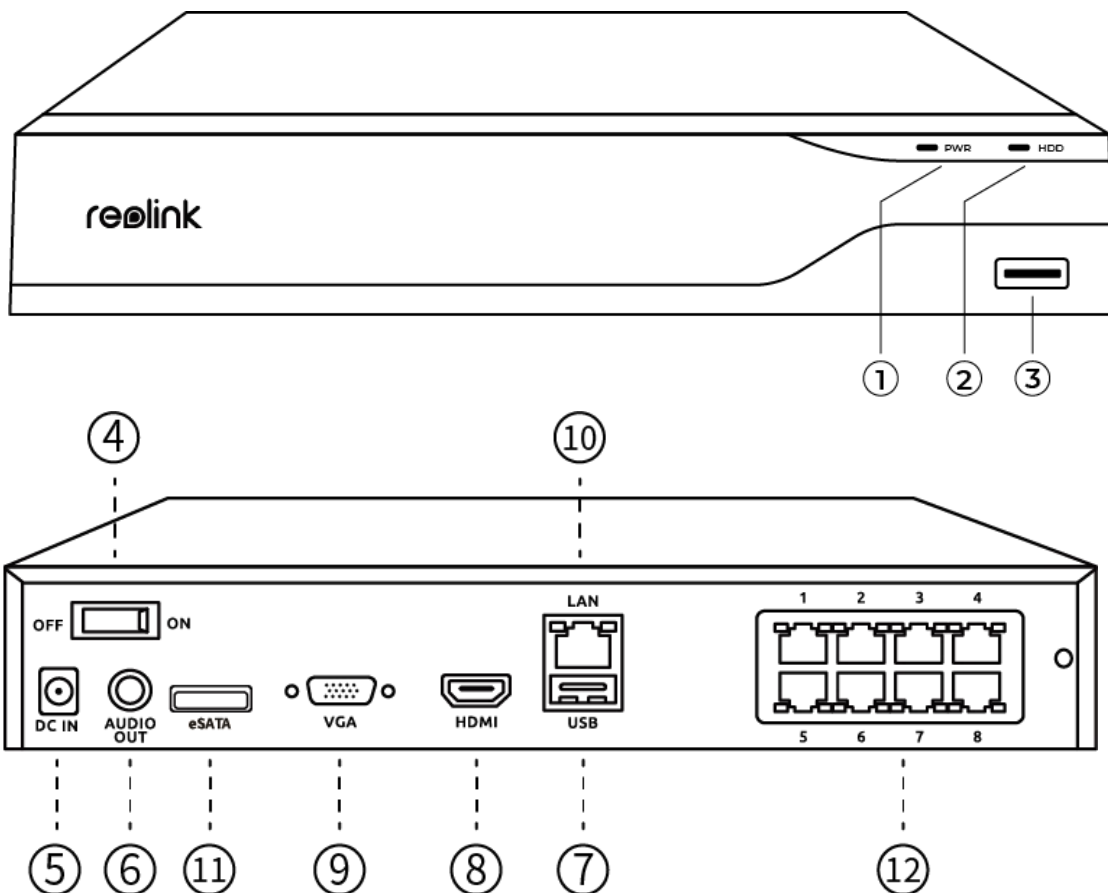


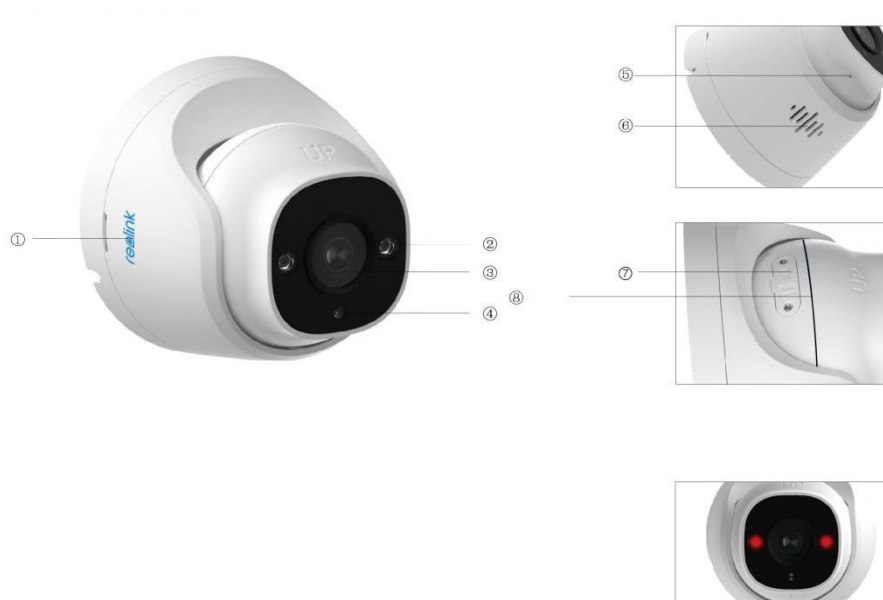
NVS8-5MD4

Kamery v sadě NVS8-5MD4 jsou vybaveny technologií inteligentní detekce pohybu, která dokáže identifikovat pohybující se objekty a odlišit lidi či vozidla od jiných objektů. Bezpečnostní 5Mpx kamery v sadě s vysokým rozlišením 2560 × 1920 zaznamenává jasný a ostrý obraz. Výsledkem budou dokonale plynulá videa bez zamrzání nebo trhání. Systém je vybaven technologií PoE (Power over Ethernet), která umožňuje připojení jednotlivých kamer k NVR prostřednictvím jediného kabelu pro napájení i přenos signálu videa. Bezpečnostní systém, který skutečně stačí jen zapojit!

1. Specifikace



1	Kontrolka LED napájení
2	Kontrolka LED pevného disku
3	Port USB
4	Vypínač
5	Vstup napájení
6	Výstup zvuku
7	Port USB
8	Port HDMI
9	Port VGA
10	Port LAN
11	Port eSATA
12	Porty PoE



1	Logo
2	Infračervené diody LED
3	Objektiv
4	Snímač denního světla
5	Mikrofon
6	Reproduktor
7	Slot pro kartu microSD
8	Voděodolná drážka

2. Nastavení a instalace

Nastavení systému

Obsah balení

Poznámka: Obsah balení se může lišit a aktualizovat s různými verzemi a platformami, proto níže uvedené informace berte jen jako referenci. Skutečný obsah balení se řídí nejnovějšími informacemi na stránce prodeje produktů.

NVS8-5MD4



NVS8



P324



Napájecí adaptér NVR



Kabel HDMI



Myš USB



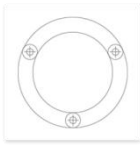
11m síťový kabel



Stručná úvodní příručka



Nálepka o sledování



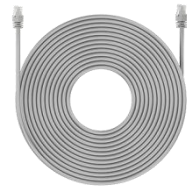
Montážní šablona



Sada šroubů



Vodotěsné víko



4 18m síťové kabely

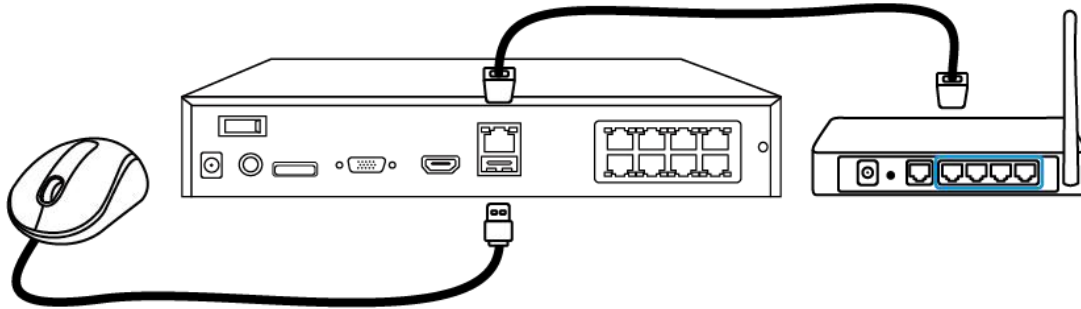


Klíč

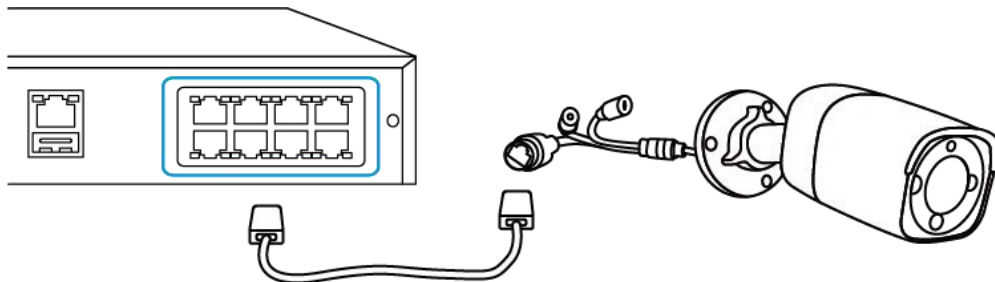
Připojení a napájení NVR

Před prvním nastavením systému v aplikaci připojte kamery k zařízení NVR a zapněte NVR.

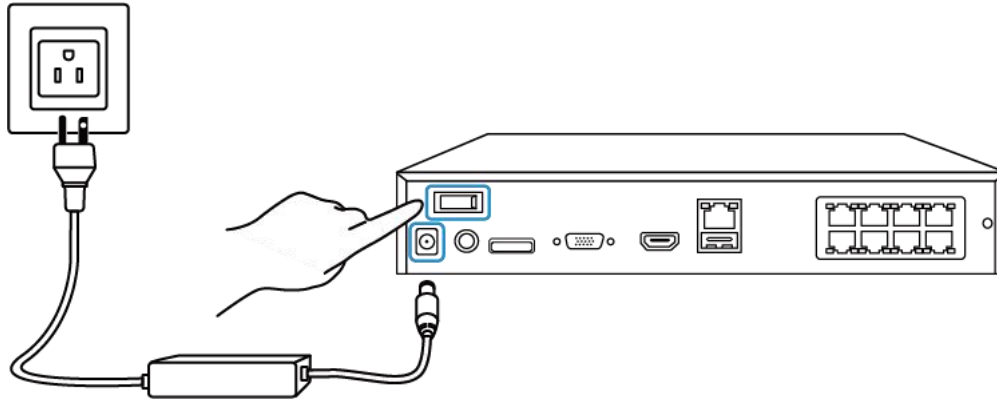
1. Připojte LAN port NVR k routeru ethernetovým kabelem a připojte myš k USB portu NVR.



2. Připojte kameru PoE k portu PoE na zařízení NVR. Případně pokud chcete použít kameru Wi-Fi, připojte kameru k síti Wi-Fi stejného routeru jako NVR.



3. Připojte napájecí adaptér k NVR a zapněte NVR.

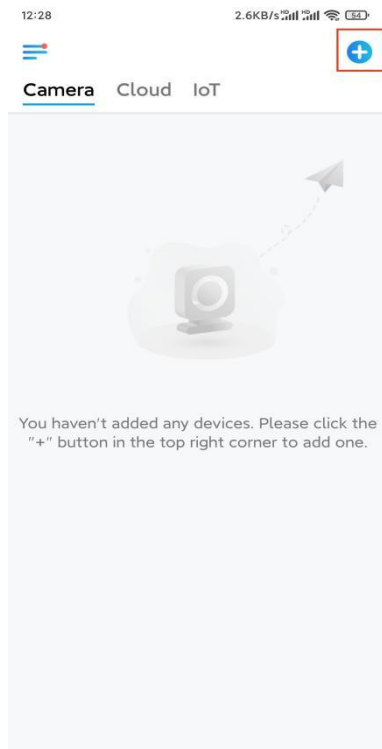


Nastavení systému v aplikaci

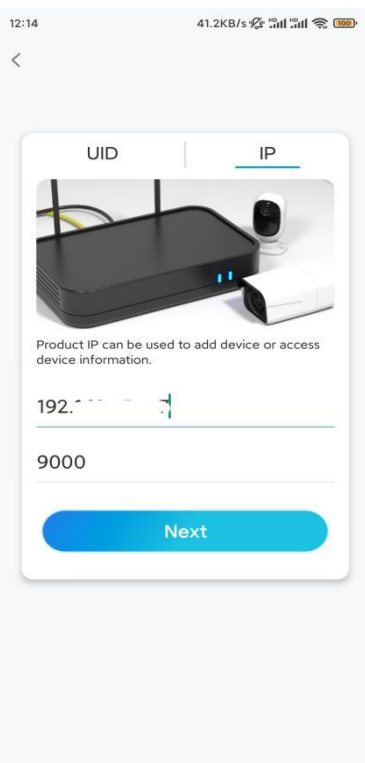
Nejprve podle následujících kroků nastavte systém v aplikaci.

Poznámka: Ujistěte se, že zařízení a telefon jsou ve stejné síti.

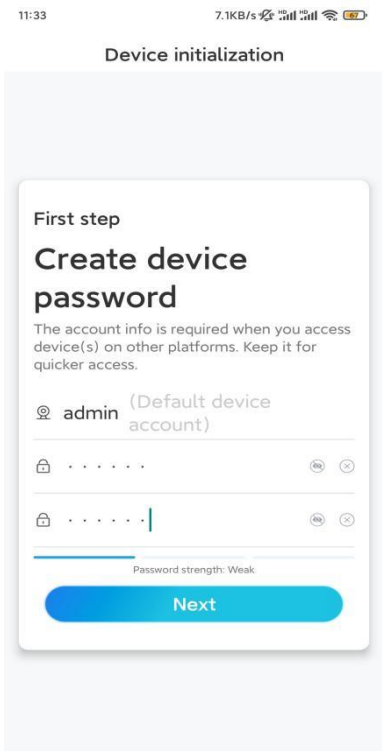
Krok 1. Klepněte na ikonu  v pravém horním rohu.



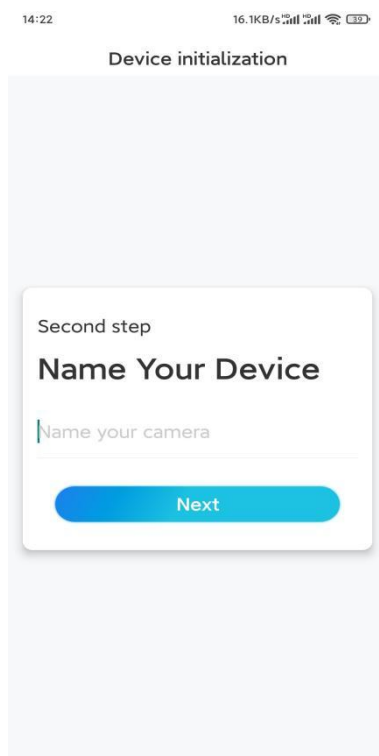
Krok 2. Naskenujte QR kód na NVR nebo klepněte na možnost **Input UID/IP (Zadat UID/IP)** a zadejte UID NVR (16místné číslo pod QR kódem). Potom klepněte na tlačítko **Next (Další)**.



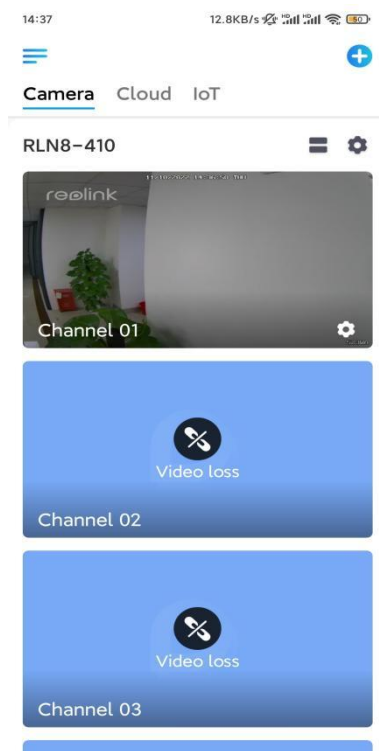
Krok 3. Z bezpečnostních důvodů je třeba poprvé vytvořit heslo.



Krok 4. Pojmenujte své zařízení. Potom klepněte na tlačítko **Next (Další)**.



Krok 5. Inicializace dokončena! Nyní můžete začít sledovat živé vysílání.

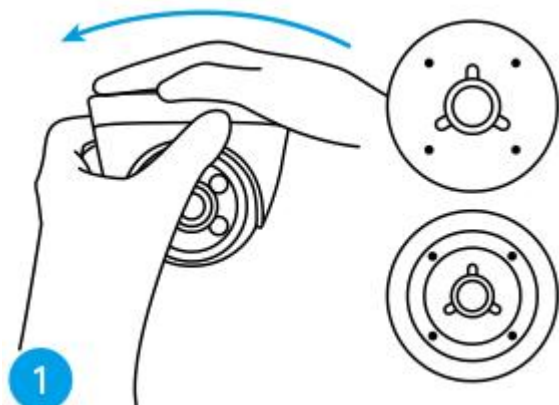


Instalace kamery

Při instalaci kamery postupujte podle níže uvedených kroků.

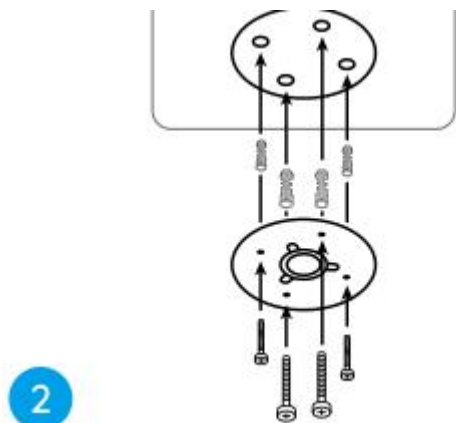
Krok 1. Oddělte montážní desku od kamery.

Můžete podržet a stisknout horní část kamery a otočit desku proti směru hodinových ručiček, jak je znázorněno níže.



Krok 2. Namontujte montážní desku.

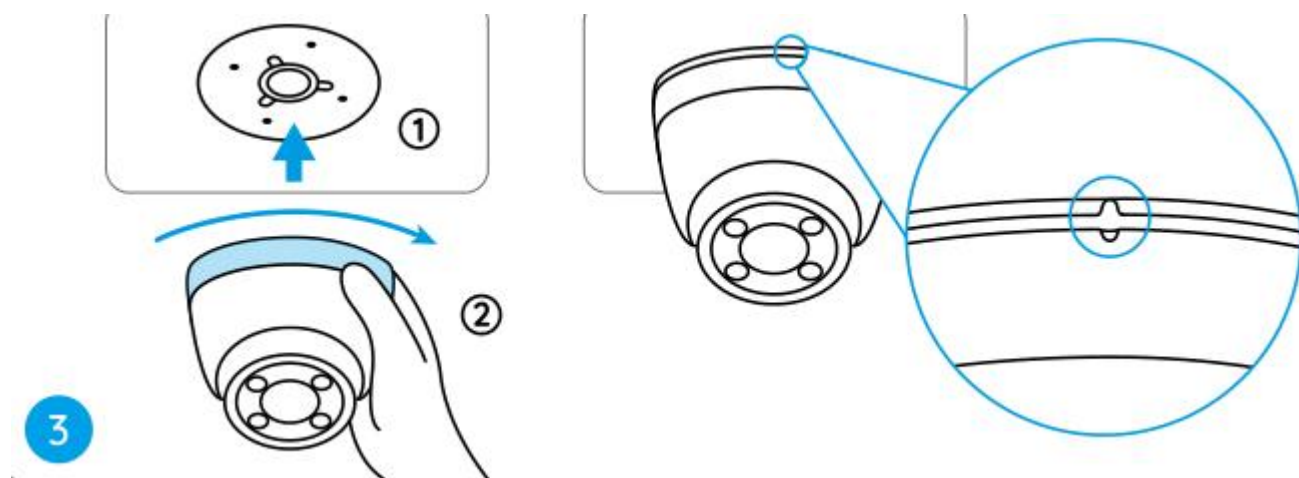
Vyvrtejte otvory na stropě podle šablony montážních otvorů a pevně zašroubujte montážní desku.



Poznámka: V případě potřeby použijte kotvy do sádkartonových desek, které jsou součástí balení.

Krok 3. Přiložte kameru.

Zarovnejte kameru s montážní deskou a otočením kamery ve směru hodinových ručiček ji pevně uzamkněte. Tyto dva body musí být zarovnány, aby byla kamera správně uzamčena.



Poznámky:

Vedte kabel drážkou pro kabel na montážní základně.

Pokud potřebujete kameru sundat, podržte jej a opatrně otočte proti směru hodinových ručiček.

Krok 4. Upravte úhel pohledu kamery.

Po instalaci kamery můžete tělo kamery ručně otočit a upravit tak úhel sledování kamery.

