

# E Series E340

E Series E340 má skvělý výkon i v noci, s 10 IR LED diodami zvládne pokrýt až 12 metrů při slabém osvětlení. Hlídá váš dům v rozlišení Super HD. Je také možné si záběr přiblížit a zjistit větší podrobnosti o tom, co vás zajímá, bez poškození obrazu.

## 1. Specifikace



1	Senzor denního světla
2	10 IR LED
3	Objektiv
4	Stavová kontrolka LED
5	Vestavěný mikrofon
6	Tlačítko Reset
7	Slot pro kartu Micro SD



1	Reprod uktor
2	Napájení

## Stavové svět lo

Stavová kontrolka	Stav kamery
Jed nolitá mod rá	Kamera se spouští/ WiFi připojení proběhlo úspěšně
Bliká modře	WiFi není nakonfigurová n/ Připojení WiFi se nezdařilo

## 2. Montáž a instalace

### Nastavení kamery

Co je v balení

**Poznámka:** Obsah balení se může lišit dle různých verzí a platform. Níže uvedené informace berte pouze pro referenci. Skutečný obsah balení odpovídá nejnovějším informacím na prodejní stránce produktu.



E Series E340 \*1



Montáž \*1



Stručná úvodní příručka\*1



Napájecí adaptér\*1



Montážní šablona \*1



Nálepka pro sledování\*1




Balení šroubů\*1

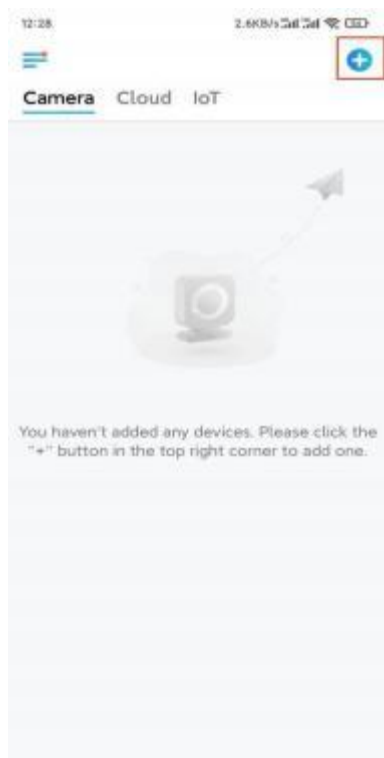


Resetovací jehla\*1

## Nastavení kamery v aplikaci

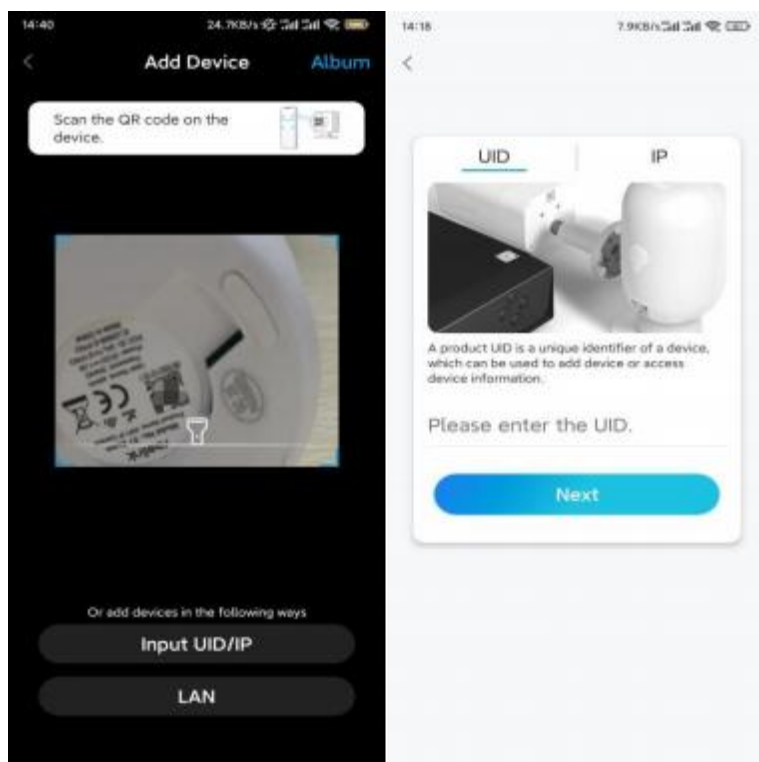
Kameru můžete nastavit podle níže uvedených kroků.

**Krok 1.** Klepnutím na ikonu  v pravém horním rohu zahájíte počáteční nastavení.

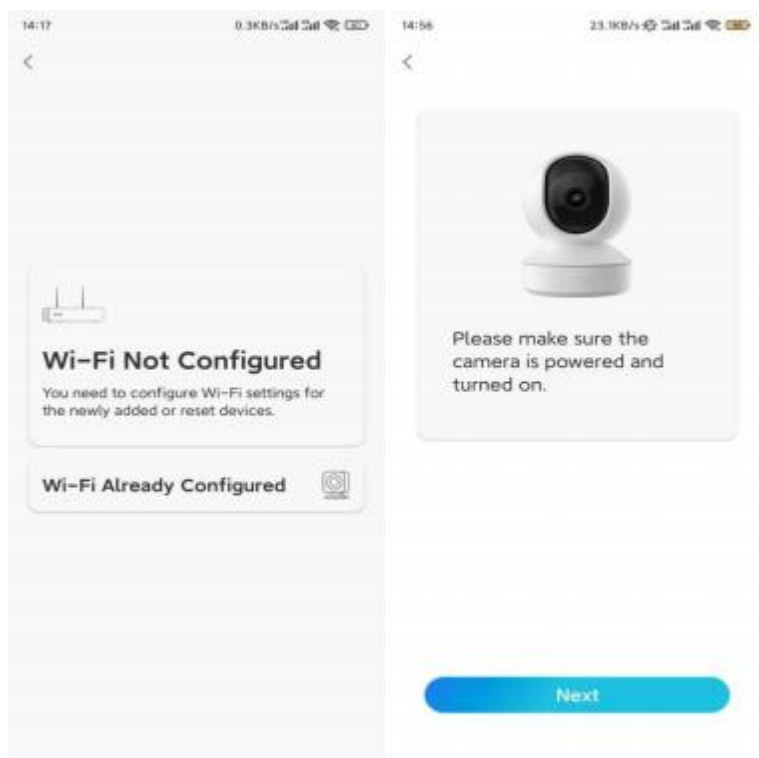


**Krok 2.** Naskenujte QR kód na zadní straně kamery. Můžete také klepnout na **Zadejte UID/IP** a zadat UID (16místný kód pod QR kódem kamery).

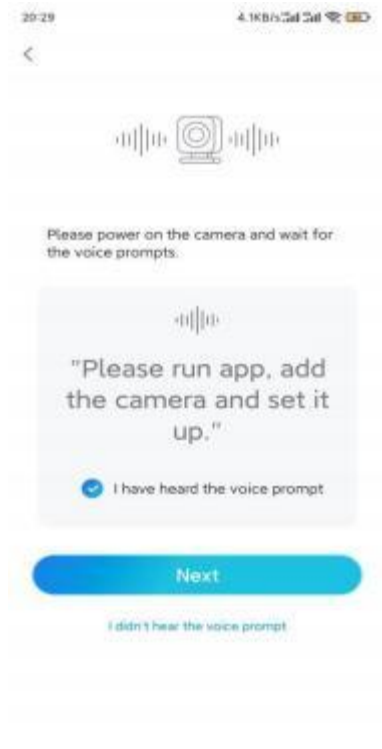
Potom klepněte na **Další**.



**Krok 3.** Klepněte na možnost **Wi-Fi není nakonfigurována**. Ujistěte se, že je kamera zapnutá, a klepněte na **Další**.



**Krok 4.** Pokud uslyšíte hlasové výzvy, jak je znázorněno na obrázku, nebo opakované pípnutí, zaškrtněte od povídací možnosti a klepněte na **Další**.

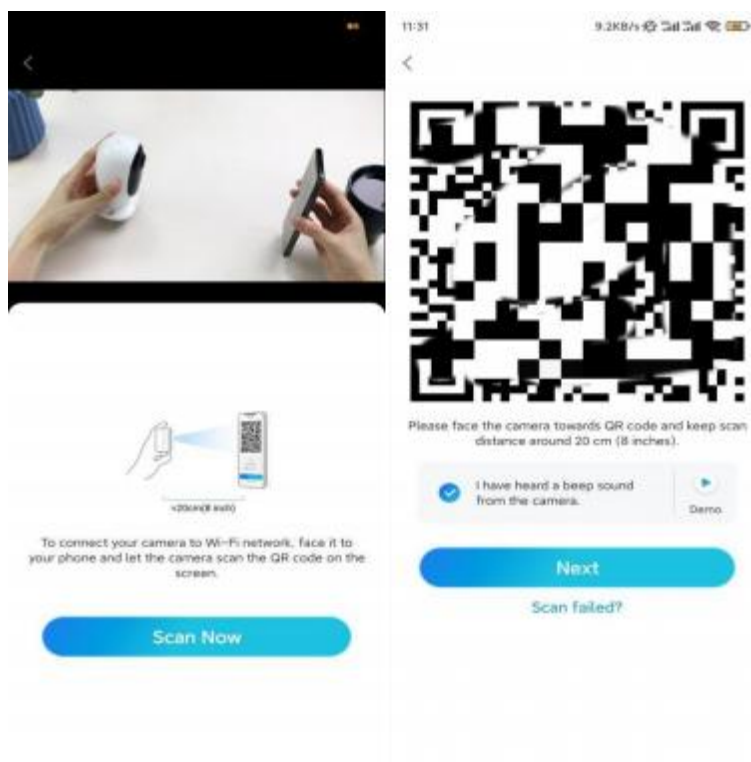


**Krok 5.** Zadejte heslo pro vybranou WiFi síť a klepněte na Další.

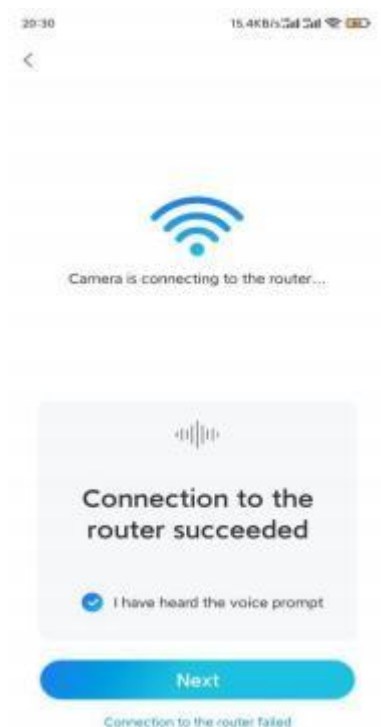


**Poznámka:** E Series E340 podporuje 2,4 GHz nebo 5 GHz WiFi síť podle vašeho výběru.

**Krok 6.** Klepněte na Skenovat. Umístěte QR kód do telefonu před objektiv kamery ve vzdálenosti přibližně 20 cm a nechte kameru naskenovat QR kód. Poté, co uslyšíte pípnutí, zaškrtněte od povídající možnosti a klepněte na **Další**.

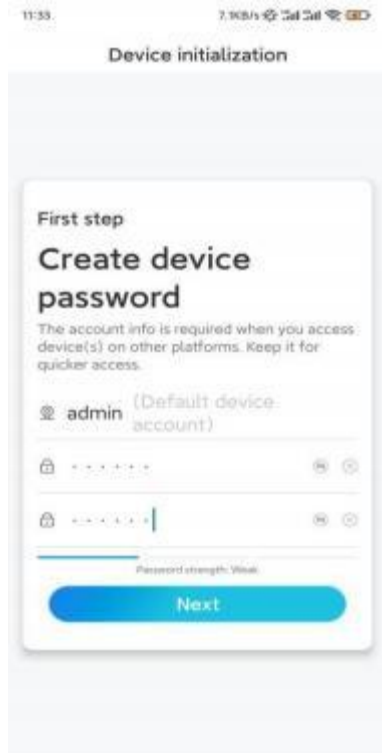


**Krok 7.** Vyčkejte přibližně 60 sekund, než se kamera připojí k routeru. Pokud uslyšíte „připojení k routeru bylo úspěšné“, zaškrtněte tuto výzvu a klepněte na **Další**.

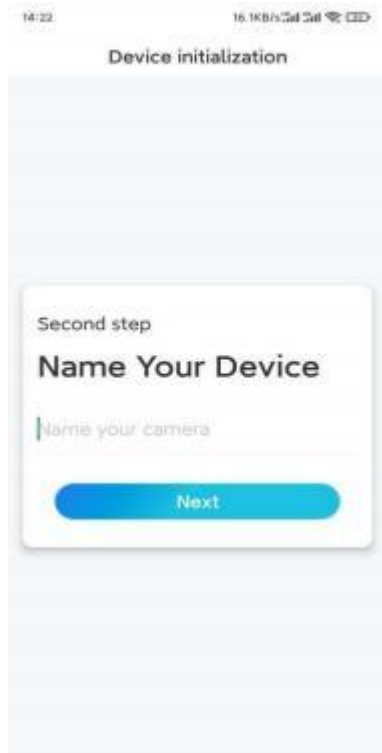


**Poznámka:** Pokud jste slyšeli hlasovou výzvu „Připojení k routeru se nezdařilo“, ujistěte se, že jste v předchozím kroku správně zadali informace o Wi-Fi.

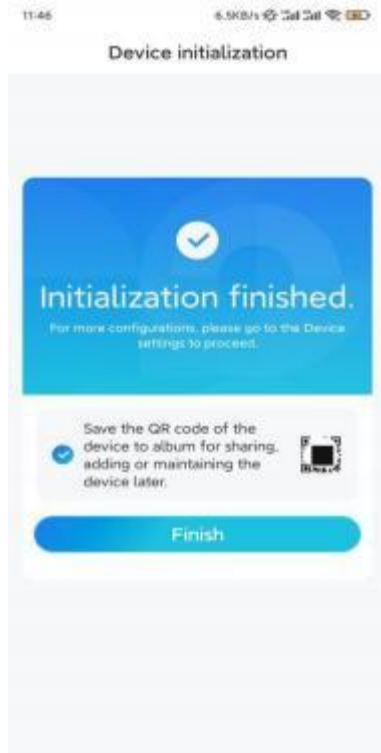
**Krok 8.** Vytvořte heslo pro kameru. Potom klepněte na **Další**.



**Krok 9.** Pojmenujte kameru. Potom klepněte na **Další**.



**Krok 10.** Inicializace byla dokončena. Ny ní m ůžete začít používat kameru.



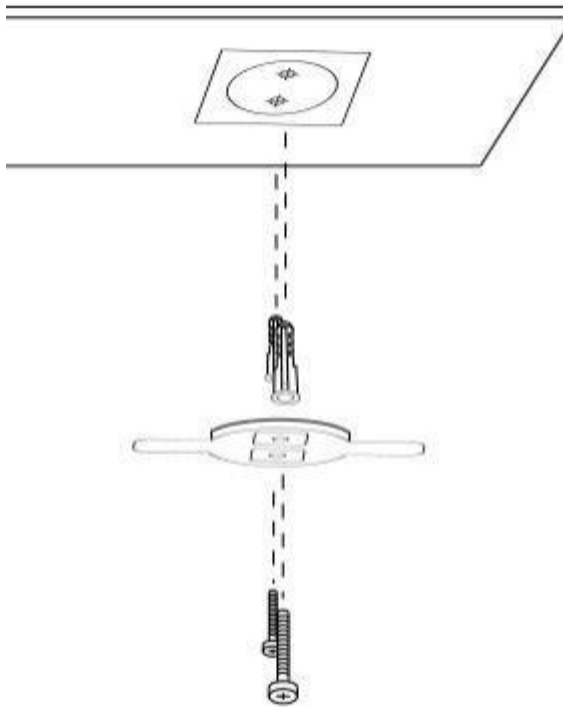
## Instalace kamery

Zde je návod, jak nainstalovat kameru na strop.

**Krok 1.** Namontujte montážní desku.

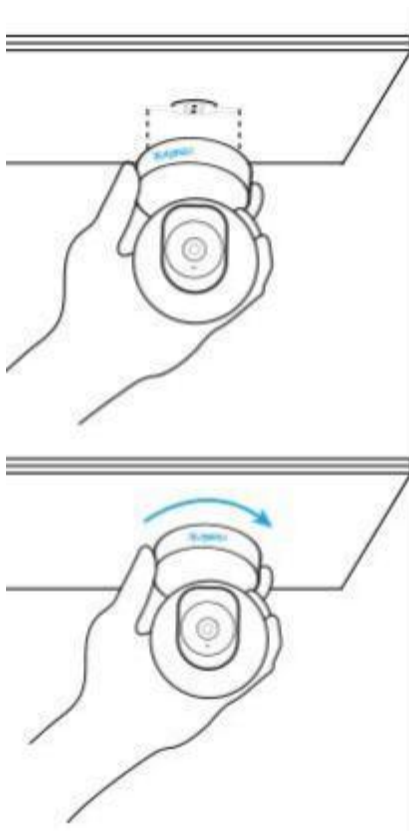
- . Vyrtejte dva otvory pro šrouby na stěnu podle šablony montážního otvoru.
- . Vsuňte dvě plastové hmoždinky do otvorů ve zdi.
- . Základní jednotku upevněte utažením šroubů do plastových hmoždinek.





**Krok 2.** Připojte kameru.

Zarovnejte kameru s držákem a otočte jej otočení m ve směru hodinových ručiček, aby byla kamera zajištěna na místě.



**Poznámky:**

- . Chcete-li kameru odmontovat ze stropu, otočte kamerou proti směru

hodinových ručiček.

- . V případě, že je vaše kamera namontována vzhůru nohama, bude obrácený i obraz. Přejděte do nabídky **Nastavení zařízení** > **Zobrazit** v aplikaci Reolink / klientovi a kliknutím na tlačítko **Převrátit svisle** upravte obráz.