

# E Series E330

E Series E330 je kamera pro vnitřní prostory, která je kompaktní a lze ji bez problémů integrovat do vaší domácnosti. Je nabitá chytrými funkcemi a umí mnoho věcí, například se může otáčet, abyste dosáhli do více oblastí. Nebo vám posílat přizpůsobená upozornění na pohyb. Díky bezkonkurenční ceně zpřístupňují chytrou a kvalitní ochranu domácnosti každému.

## 1. Specifikace



1	Senzor denního světla
2	8 IR LED
3	Objektiv
4	Stavová kontrolka LED
5	Vestavěný mikrofon
6	Tlačítko Reset
7	Slot pro kartu Micro SD



1	LAN Port
2	Reproduktor
3	Napájení

## Stavové světlo

Stavová kontrolka	Stav kamery
Svítlí modře	Kamera se spouští/ WiFi připojení proběhlo úspěšně
Bliká modře	WiFi není nakonfigurována/ Připojení WiFi se nezdařilo

## 2. Montáž a instalace

### Nastavení kamery

Co je v balení

**Poznámka:** Obsah balení se může lišit dle různých verzí a platform. Níže uvedené informace berte pouze pro referenci. Skutečný obsah balení odpovídá nejnovějším informacím na prodejní stránce produktu.



E Series E330\*1



Montážní deska \*1



Stručná úvodní příručka\*1



Napájecí adaptér\*1



Montážní šablona \*1



Nálepka pro sledování\*1



Balení šroubů\*1




Resetovací jehla\*1

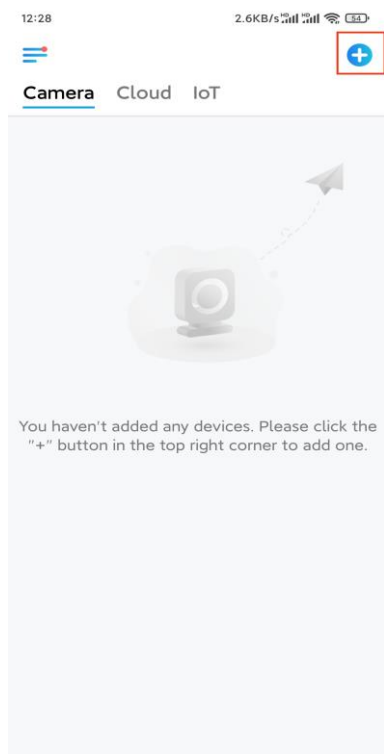
## Nastavení kamery v aplikaci

Existují dva způsoby, jak je možné provést prvotní nastavení kamery:

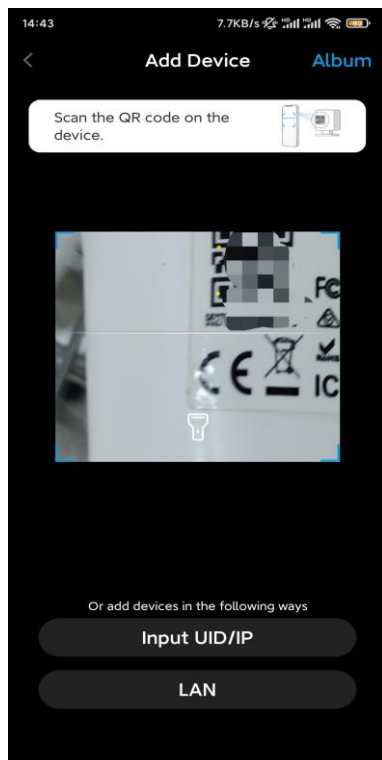
1. s připojením Wi-Fi; 2. Se síťovým kabelem.

1. Pomocí Wi-Fi připojení

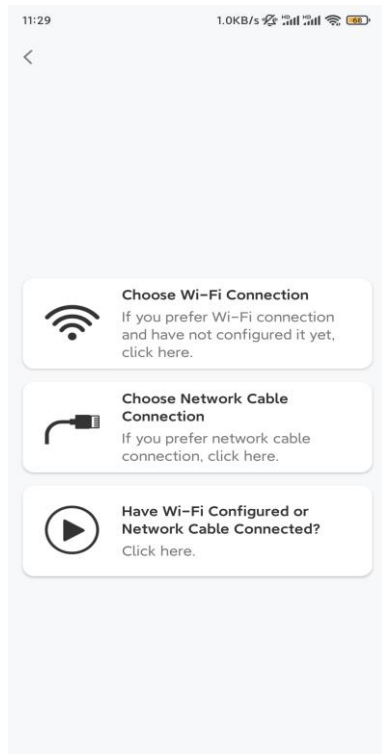
**Krok 1.** Klepnutím na  ikonu v pravém horním rohu přidejte kameru.



**Krok 2.** Naskenujte QR kód na kameře.



**Krok 3.** Klepněte na možnost **Vybrat připojení Wi-Fi** a nakonfigurujte nastavení Wi-Fi.



**Krok 4.** Jakmile uslyšíte hlasové vyzvy z kamery, zaškrtněte možnost „Slyšel jsem hlas přehrávaný kamerou“ a klepněte na Další.

12:01 3.2KB/s



Please power on the camera and wait for the voice prompts.



If you have plugged in a network cable to the camera, please unplug the cable and reboot the camera. Do not plug in the network cable before Wi-Fi configuration succeeded.

I have heard the voice played by the camera.

Next

[I didn't hear the voice prompt](#)

**Krok 5.** Vyberte síť WiFi, zadejte heslo na WiFi a klepněte na tlačítko **Další**.

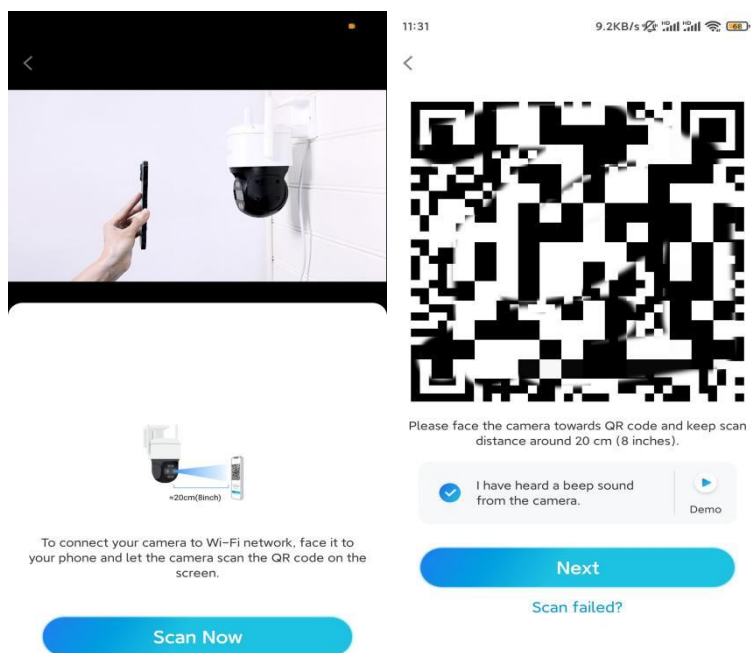


**Krok 6.** Naskenujte QR kód v aplikaci pomocí objektivu kamery.

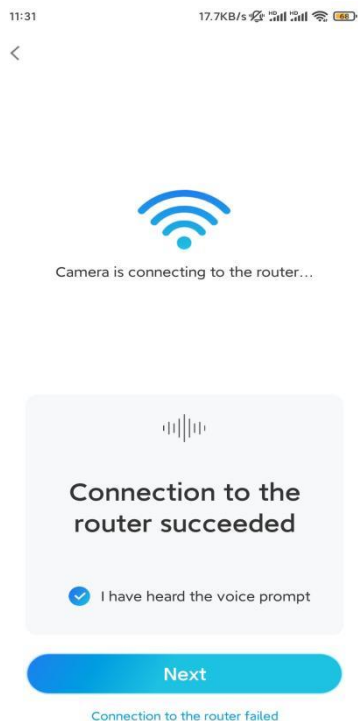
Klepněte na možnost **Skenovat nyní**. Vygeneruje se QR kód, který se zobrazí na telefonu. Podržte telefon před kamerou ve vzdálenosti asi 20 cm a nastavte jej směrem k objektivu kamery, aby mohla kamera naskenovat kód QR.

Poté, co uslyšíte zvukový signál, zaškrtněte políčko „Slyšel jsem zvukový signál z kamery“ a klepněte na

## Další.

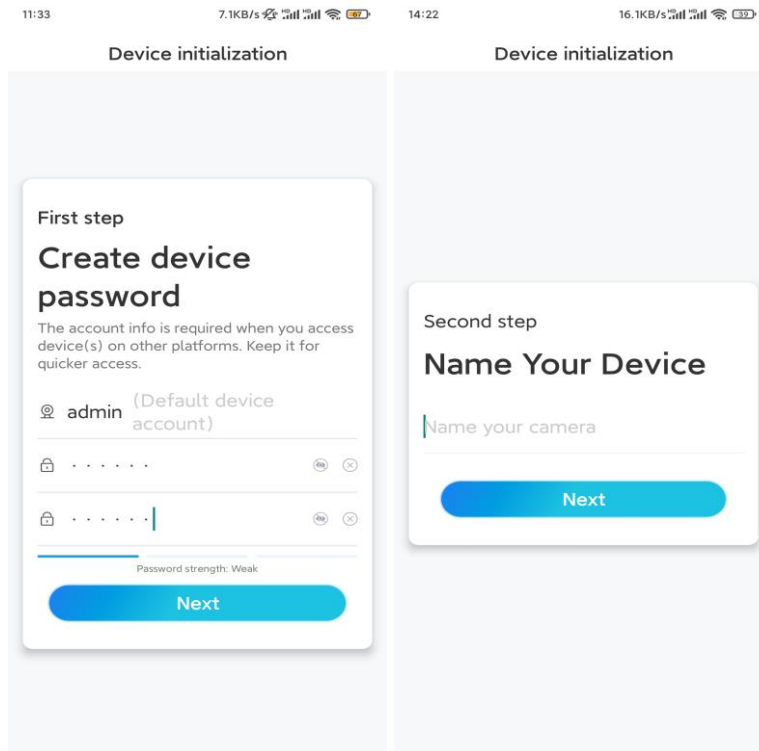


**Krok 7.** Jakmile z kamery uslyšíte „Připojení k routeru proběhlo úspěšně“, zaškrtněte možnost „Slyšel jsem hlasovou výzvu“ a klepněte na možnost **Další**.

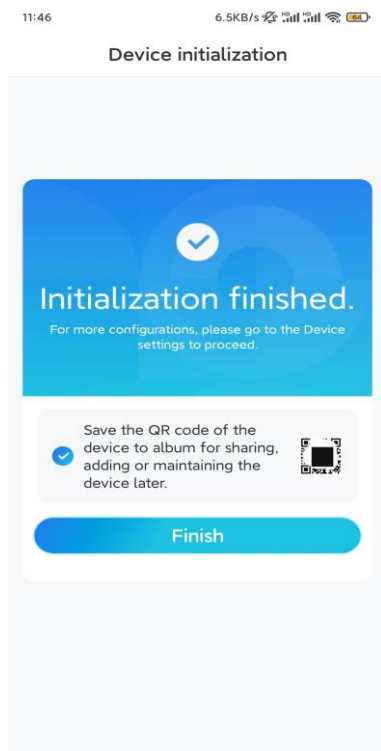


**Poznámka:** Pokud uslyšíte hlasovou výzvu „Připojení k routeru se nezdařilo“, ověřte si, že jste v předchozím kroku správně zadali informace o Wi-Fi.

**Krok 8.** Vytvořte si přihlašovací heslo a pojmenujte svou kameru.



**Krok 9.** Inicializace byla dokončena. Klepněte na **Dokončit** a můžete spustit živé sledování.

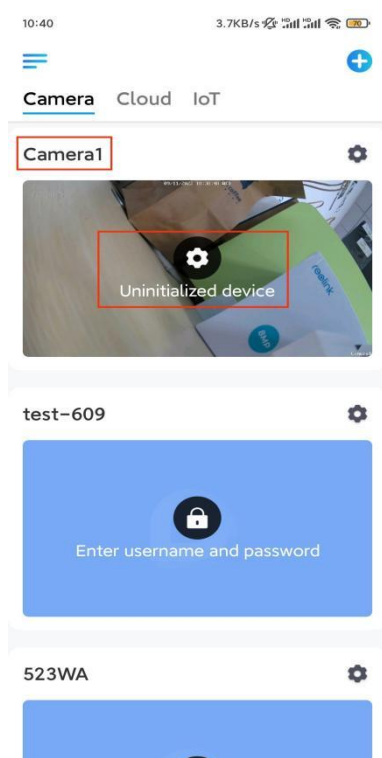
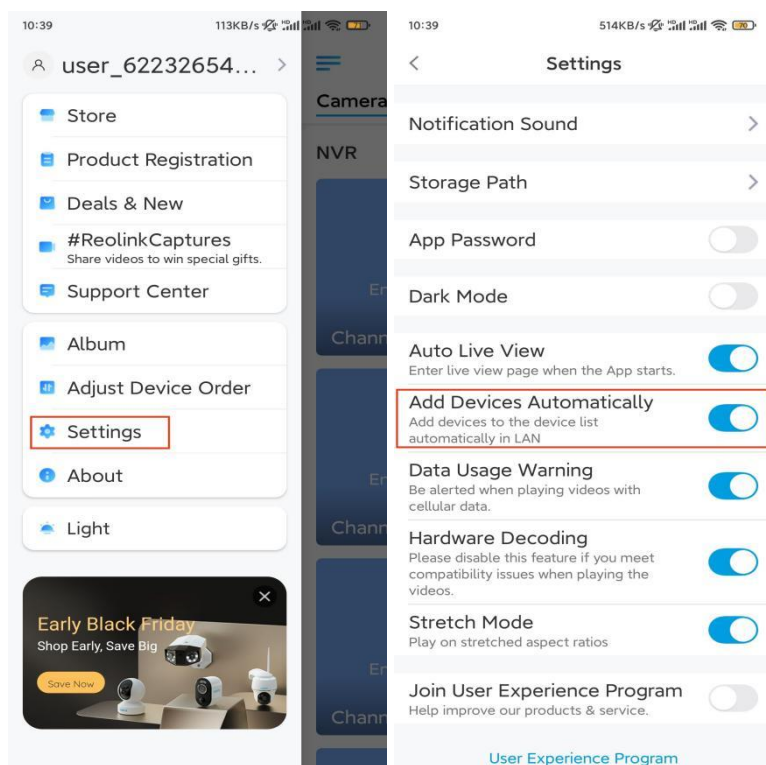



## 2. Pomocí připojení síťovým kabelem

Pokud chcete udělat úvodní nastavení, zapněte kameru pomocí stejnosměrného adaptéru, připojte kameru k portu LAN routeru pomocí ethernetového kabelu a postupujte podle níže uvedených kroků.

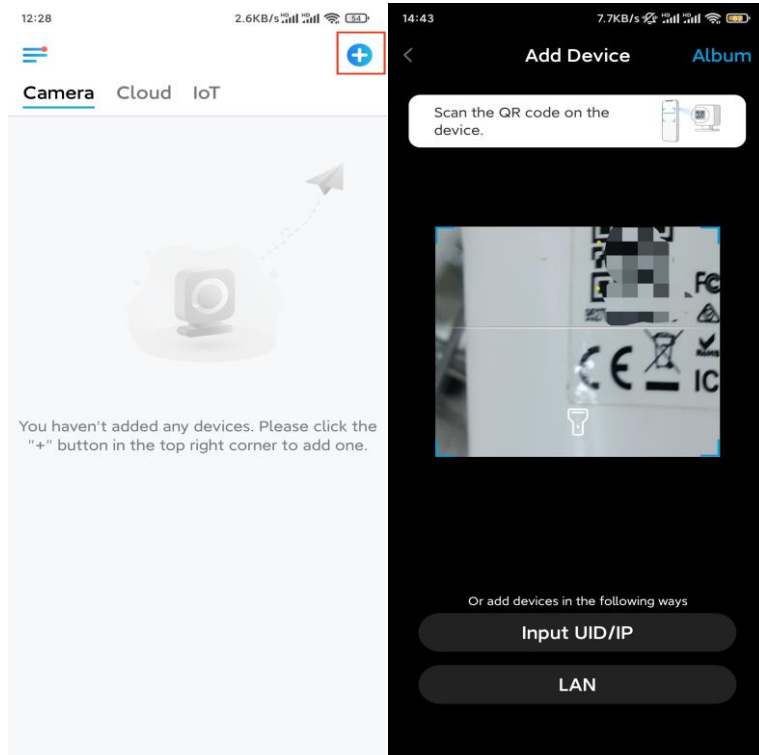
**Krok 1.** Pokud jsou váš telefon, kamera a router připojeny ke stejné síti a v **Nastavení** aplikace jste

povolili možnost **Přidat zařízení automaticky**, můžete na název tohoto zařízení klepnout, vybrat tak **Zařízení** a přeskočit na **Krok 3**.



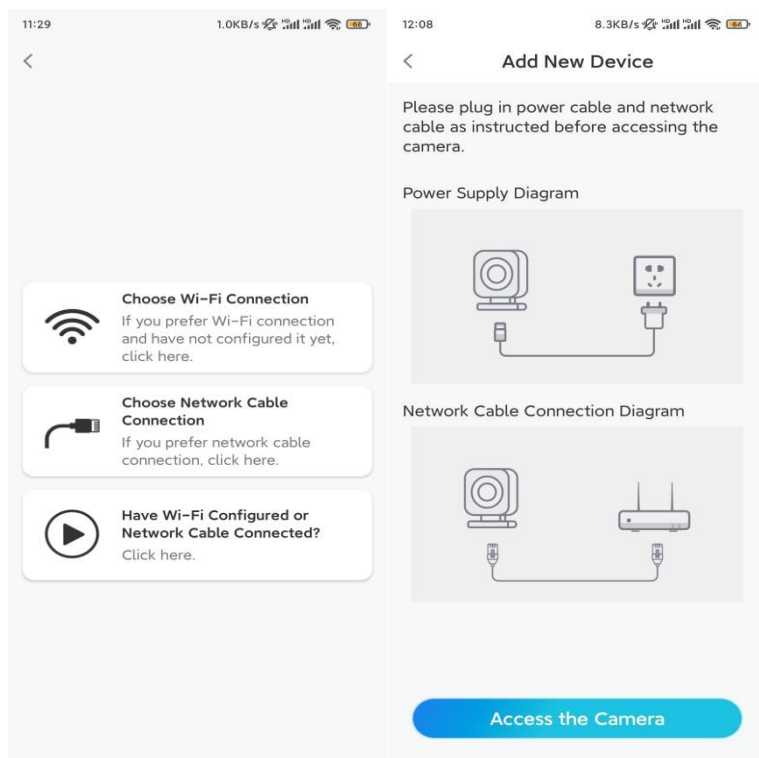
V opačném případě můžete klepnutím na  ikonu v pravém horním rohu a naskenováním QR kódu na kameře přidat kameru.



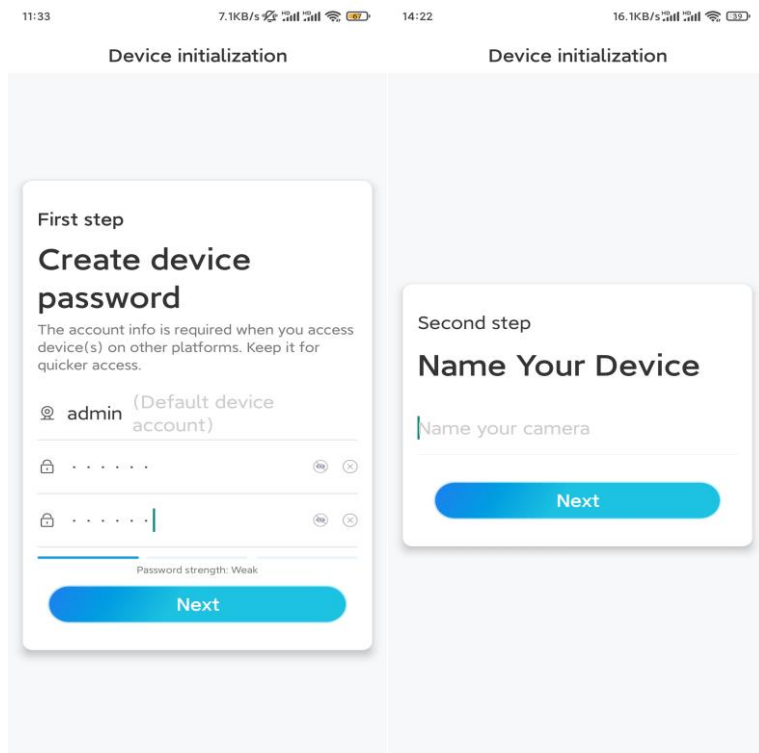


**Krok 2.** Klepněte na možnost **Vybrat připojení síťovým kabelem.**

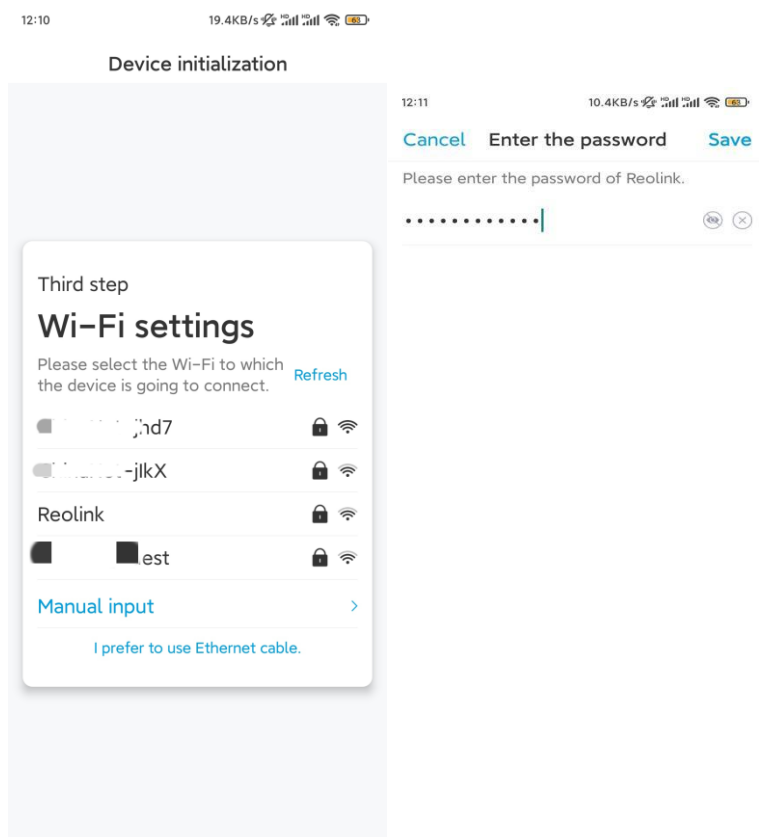
Ujistěte se, že je kamera připojena správně, jak je znázorněno na obrázku, a poté klepněte na **možnost Přístup ke kameře.**



**Krok 3.** Vytvořte heslo k zařízení a zařízení pojmenujte.



**Krok 4.** Vyberte Wi-Fi síť, ke které se chcete připojit, zadejte heslo Wi-Fi sítě a klepnutím na **Uložit** konfiguraci uložte.

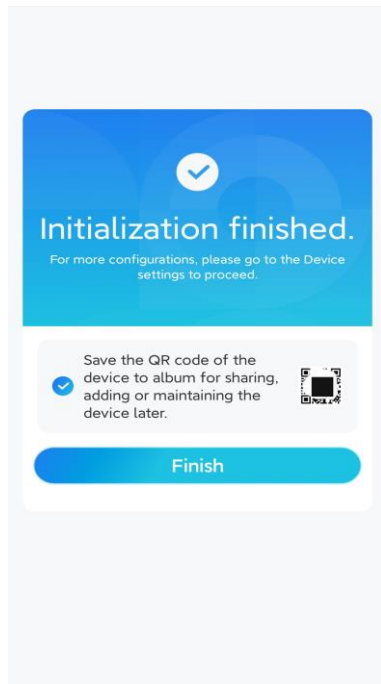


**Krok 5.** Inicializace byla dokončena. Klepněte na **Dokončit** a můžete začít živé sledování.

11:46

6.5KB/s

## Device initialization

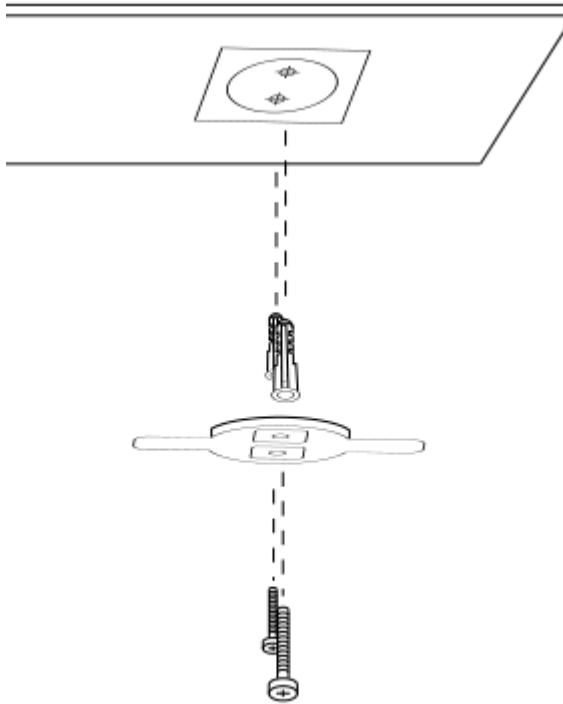


## Instalace kamery

Zde je návod, jak nainstalovat kameru na strop.

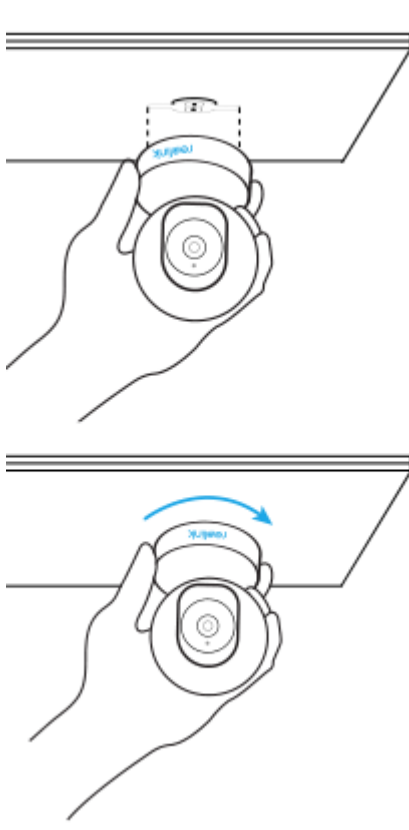
**Krok 1.** Namontujte montážní desku.

- Vyvrtejte dva otvory pro šrouby na stěnu podle šablony montážního otvoru.
- Vsuňte dvě plastové hmoždinky do otvorů ve zdi.
- Základní jednotku upevněte utažením šroubů do plastových hmoždinek.



**Krok 2.** Zavěste kameru.

Zarovnejte kameru s držákem a otočte jí otočením ve směru hodinových ručiček, aby byla upevněna na místě.



**Poznámky:**

- Chcete-li ji vyndat ze stropu, otočte kamerou proti směru hodinových ručiček.

- V případě, že bude kamera namontována vzhůru nohama, je potřeba otočit její obraz. Přejděte do **Nastavení zařízení > Zobrazit** v aplikaci / klientovi Reolink a kliknutím na **tlačítko Převrátit svisle** otočte obraz.