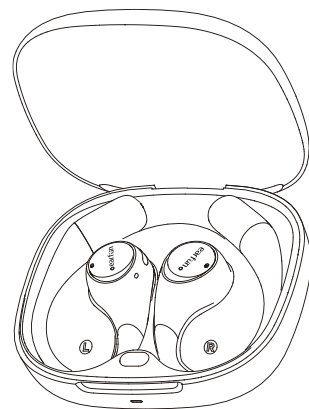


earfun

EarFun OpenJump

bezdrátová sluchátka
model OW100



NÁVOD K POUŽITÍ

Aplikace EarFun Audio

Stáhněte si aplikaci EarFun Audio a prohloubíte svůj hudební zážitek:

- bez povinné registrace, snadno použitelná aplikace;
- vícepásmový ekvalizér, správa více zařízení;
- nastavitelné dotykové ovládání;
- uvolňující bílý šum, přepínač LDAC;
- aktualizace firmwaru, vyhledání sluchátek, herní režim atd.

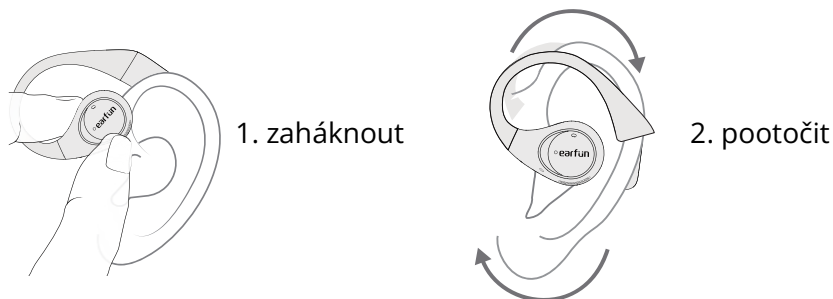


EarFun Audio



Prostřednictvím aplikace EarFun Audio proveďte aktualizaci na nejnovější verzi firmwaru, abyste ze sluchátek dostali to nejlepší. Jestliže se sluchátka nechtějí k aplikaci připojit, nainstalujte aplikaci z obchodu s aplikacemi znovu nebo proveďte její aktualizaci.

Jak sluchátka nosit



Poznámka:

1. Zajistěte sluchátko za ušní boltec pomocí háčku.
2. Pootočte háček směrem dolů podél ušního boltce, až dosáhnete požadované polohy.

Párování sluchátek

První párování se zařízením

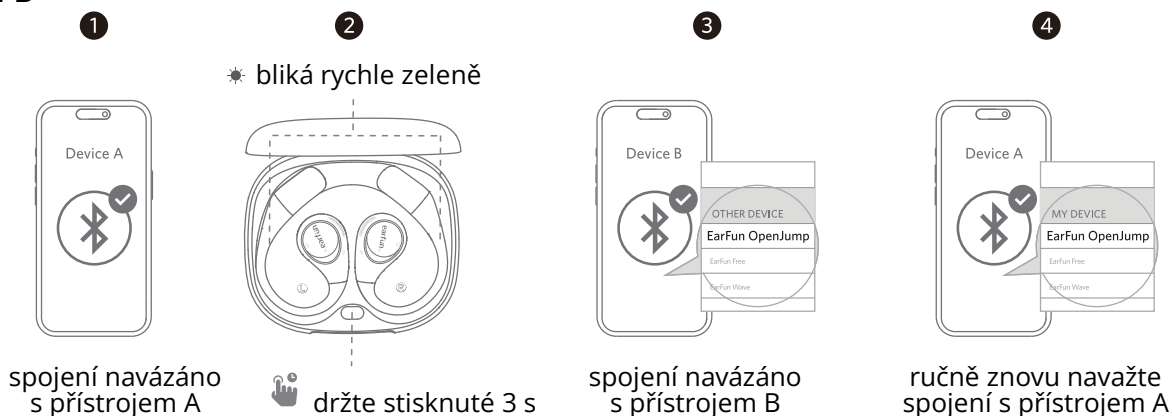


Párování a spojení se dvěma zařízeními s Bluetooth současně

Varianta A

Nejsnáze se naváže spojení se dvěma zařízeními současně prostřednictvím aplikace EarFun.

Varianta B

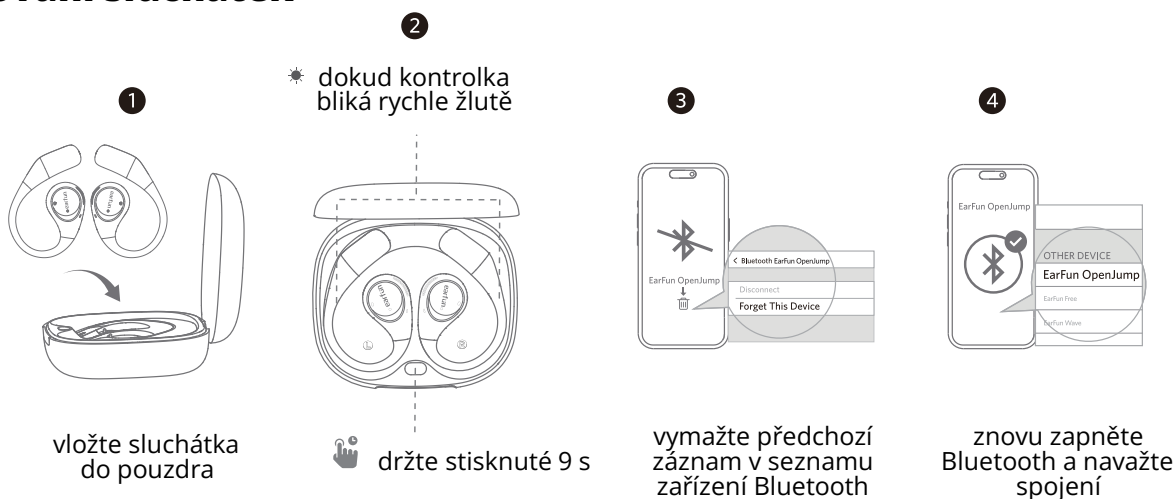


LDAC

Jak zapnout a vypnout funkci LDAC:

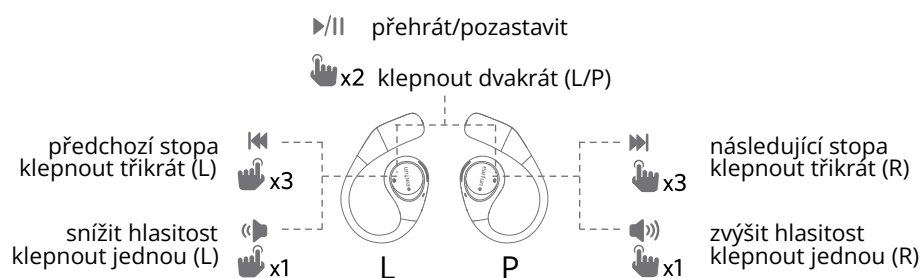
1. Ověřte si, zda váš přístroj s OS Android podporuje funkci LDAC. (Přístroje s iOS funkcí LDAC nepodporují.)
2. Nainstalujte si aplikaci EarFun Audio a propojte s ní svá sluchátka.
3. V aplikaci přejděte k nastavení „Bluetooth Audio Quality“ (kvalita zvuku přes Bluetooth), zapněte nebo vypněte funkci LDAC, v potvrzovacím okně stiskněte „Sure“ (jistě) a sluchátka se znovu nastartují se zapnutou nebo vypnutou funkcí LDAC.

Resetování sluchátek



Dotykové ovládání

🎵 přehrávání hudby



☎ telefonování hands-free

přijmout a převést dva hovory
klepnout třikrát (L/P)



L/P



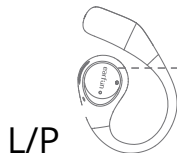
přijmout/ukončit hovor
klepnout dvakrát (L/P)



odmítnout hovor
klepnout a držet dvě sekundy (L/P)

🎤 zapnutí hlasového asistenta

hlasový asistent



L/P



2 s klepnout a podržet dvě sekundy (L/R)

🎮 herní režim

Zapnete jej v aplikaci EarFun Audio.

Kontrolky sluchátek

Stav sluchátek

režim párování	bliká zeleně
spojení navázáno	zhasne
obnovení továrního nastavení	bliká rychle žlutě



kontrolka vně
nabíjecího pouzdra

Stav akumulátorů

zelená	30–100 %
žlutá	30–60 %
červená	< 10 %, je třeba dobít
červená	probíhá nabíjení
zelená	nabíjení dokončeno

Technické údaje

verze Bluetooth	5.3
frekvence Bluetooth	2,402 GHz – 2,480 GHz
profil Bluetooth	A2DP, AVRCP, HFP, HSP
vyzářený výkon Bluetooth	< 7 dBm (pro EU)
kapacita akumulátoru	60 mAh x 2 (sluchátka); 550 mAh (nabíjecí pouzdro)
doba nabíjení	1 hodina (sluchátka), 2 hodiny (nabíjecí pouzdro přes USB-C), 3,5 hodiny (nabíjecí pouzdro prostřednictvím bezdrátového nabíječe)
doba přehrávání	s vypnutým LDAC – až 11 hodin, celkem 42 hodin s nabíjecím pouzdem se zapnutým LDAC – až 8 hodin, celkem 30,5 hodin s nabíjecím pouzdem
rozměry	76,1 mm x 66,9 mm x 27,3 mm
hmotnost	73,5 g

Řešení problémů

- ? : Co když se sluchátka zapnou, ale nespojí se s mým přístrojem?
 - : Sejměte ochranný film z obou sluchátek a zkontrolujte, zda máte zapnuté rozhraní Bluetooth. Pokud se sluchátka ani pak nespojí, zkuste je resetovat. Jestliže narazíte na další problémy, obraťte se prosím na prodejce.
- ? : Co když se sluchátka nespojí s aplikací?
 - : Ověřte si, zda máte zapnuté Bluetooth a povolené zjišťování polohy aplikací. Tato povolení neznamenají přenášení jakýchkoli osobních informací. Můžete také zkusit stáhnout aktuální verzi aplikace nebo aplikaci odinstalovat a nainstalovat znovu.
- ? : Co když kvalita zvuku nespĺňuje očekávání?
 - : Doporučujeme nastavit ekvalizér v aplikaci EarFun Audio podle osobních preferencí.
- ? : Proč není spojení trvalé a náhle se přerušuje?

-: Zkontrolujte, zda mezi sluchátky a Bluetooth zařízeními nejsou nějaké překážky. Vyhněte se možným zdrojům elektromagnetického rušení, jako je např. WiFi. Pokud jste ve vzdálenosti do 15 m bez překážek, je skutečný dosah ovlivněn způsobem použití a okolním prostředím.

?: Je nabíjecí pouzdro voděodolné?

-: Ne. Sluchátka jsou odolná vůči potu a vodě, ale nabíjecí pouzdro nikoliv.

Technická podpora

Více informací najdete v dokumentu otázky a odpovědi (FAQ) na www.myearfun.com

E-mail: service@myearfun.com

Oznámení FCC

Změny nebo úpravy neschválené stranou zodpovědnou za dodržování předpisů by mohly způsobit, že uživatel ztratí oprávnění zařízení obsluhovat.

Toto zařízení bylo testováno a shledáno vyhovujícím v rámci omezení pro digitální zařízení třídy B dle části 15 předpisů FCC. Tato omezení jsou stanovena proto, aby zajistila jistou míru ochrany proti škodlivým interferencím v obytných oblastech. Toto zařízení vytváří, využívá a může vyzařovat energii v pásmu radiových vln a, není-li instalováno a používáno v souladu s tímto návodem, může být příčinou škodlivých interferencí narušujících radiovou komunikaci.

Nelze však zaručit, že za jistých okolností nebude k interferencím docházet. Pokud zařízení způsobuje škodlivé interference rušící příjem rozhlasu či televize, což lze ověřit vypnutím a zapnutím zařízení, doporučujeme uživatelům interference vyloučit jedním či několika následujícími způsoby:

- Přesměrujte nebo přemístěte anténu přijímače.
- Zvětšete vzdálenost mezi zařízením a přijímačem.
- Připojte zařízení do zásuvky v jiném elektrickém okruhu, než do kterého je připojený přijímač.
- Poradte se s dodavatelem či zkušeným rozhlasovým/TV technikem a požádejte je o pomoc.

Tento přístroj vyhovuje části 15 pravidel FCC. Činnost zařízení je možná za těchto dvou podmínek:

(1) Toto zařízení nesmí způsobovat škodlivé rušení.

(2) Toto zařízení musí přijmout rušení z okolí, včetně rušení, které by mohlo způsobit nežádoucí důsledky.

Soulad se směrnicemi pro elektromagnetické vyzařování

Toto zařízení splňuje expoziční limity vyzařování FCC stanovené pro neřízené prostředí. Tento vysílač se nesmí nacházet na stejném místě a pracovat v součinnosti s jinou anténou nebo vysílačem.

UPOZORNĚNÍ

Je-li akumulátor nahrazen nesprávným typem, hrozí jeho výbuch.

Vhození akumulátoru do ohně či horké trouby, mechanické poškození či proříznutí akumulátoru může mít za následek jeho výbuch; ponechání akumulátoru v prostředí s extrémně vysokou teplotou může vést k jeho výbuchu, vytečení hořlavé kapaliny či uvolnění plynu; vystavení akumulátoru extrémně nízkému tlaku vzduchu může mít za následek výbuch, vytečení hořlavé kapaliny nebo uvolnění plynu.

Neposlouchejte zvuk s příliš velkou hlasitostí, aby nedošlo k poškození sluchu.

BLUETOOTH

Slovo B

Slovo Bluetooth a loga jsou registrované ochranné známky firmy Bluetooth SIG, Inc. Firma Earfun Technology (HK) Limited tyto značky používá v souladu s licenční smlouvou.

Ostatní obchodní značky jsou majetkem příslušných vlastníků.

LDAC a logo LDAC jsou ochranné známky firmy Sony Corporation.

Logo Hi-Res Audio Wireless je použito v licenci od Japan Audio Society.

Prohlášení o shodě pro EU

Firma Earfun Technology (HK) tímto prohlašuje, že toto zařízení je v souladu se základními požadavky a dalšími příslušnými nařízeními směrnic 2014/53/EU a ROHS 2011/65/EU. Prohlášení o shodě lze najít na webových stránkách www.myearfun.com v části pro podporu uživatelů.

Záruka

Firma Neox ručí za to, že tento výrobek bude bez závod na průmyslovém zpracování a materiálu po dobu dvou let od data původního prodeje. Při ověření platnosti záruky musíte předložit platný doklad o nákupu. Zařízení, které bude v záruční lhůtě uznáno jako vadné, bude opraveno bez úhrady za náhradní díly nebo práci, či vyměněno, a to dle výhradního uvážení firmy Neox. Uživatel je zodpovědný za veškeré náklady na přepravu do opravny firmy Neox. Uživatel hradí veškeré náklady spojené s odesláním zboží do a ze země původu.

Záruka se nevztahuje na vedlejší, náhodné nebo důsledkové škody vzniklé užitím nebo neschopnosti užít tento výrobek. Všechny náklady spojené s osazením nebo demontáží tohoto výrobku obchodníkem či jinou osobou nebo další náklady spojené s užitím výrobku nese koncový uživatel. Tato záruka se vztahuje výhradně na původního kupujícího výrobku a není přenositelná na žádnou třetí stranu. Nepovolené úpravy provedené na výrobku uživatelem nebo třetí stranou či důkazy o nesprávném použití či zneužití zařízení znamenají ztrátu záruky.

Potřebujete-li pomoci vyřešit problémy s používáním výrobku, využít další služby apod., spojte se s námi prostřednictvím webové stránky

<https://www.neoxgroup.cz/kontakty/>

NEOX GROUP s. r. o., V Slavětíně 2632/23, Praha 9 - Horní Počernice 193 00, Česká republika



NEOX GROUP s.r.o. www.neoxgroup.cz



210-241244